

中華民國100年

臺中市北區 統計年報

STATISTICAL YEARBOOK OF NORTH DISTRICT
2011



臺中市北區區公所會計室編印
中華民國101年10月出版

凡 例

- 一、本刊所列數字旨在報導本區 100 年主要施政概況及其成果之紀錄，以供施政參考，其涉及國防機密者均未列入。
- 二、本刊所列資料係取自本所各課室暨本區內各機關編報之公務統計報表及臺中市統計年報之資料，加以整理彙編。
- 三、本刊所列數字以 100 年資料為主，但為明瞭歷年施政情形，特將幾年來各項資料予以刊載，以利比較。
- 四、本期資料計分土地、人口、行政組織、農林漁牧、工商經濟、財政收支、教育文化、醫療保健、社會福利、政府服務等 10 類，各類分別擇重要項目予以提要分析，以供參閱。
- 五、本刊各表所列度量衡單位一律採用公制，其中資料原非公制者均經換算為公制以資劃一俾便比較。
- 六、本刊各表內有「—」記號者表示無數字，有「...」記號者表示數字不明，有「0」記號者表數字不及 1 個單位，其他有特殊情形需要表示者在附註欄內詳為說明。
- 七、本刊各表內所列「年」係指全年，「年底」係指該年 12 月底，「年度」係指會計年度或其他行政上之措施而特定之年限。
- 八、本刊荷蒙本區各單位協助始克編成，謹致謝忱，至於編排校印而產生疏漏之處在所難免，敬請指正。

目 錄

頁次

提要分析	1-13
壹、土地	
1—1、已登記土地面積	14-21
1—2、土地徵收面積	22-23
1—3、實施三七五減租成果	24-25
貳、人口	
2—1、現住戶數及性比例	26-29
2—2、戶籍動態登記	30-37
2—3、現住人口之年齡分配	38-57
2—4、現住人口之教育程度—按年齡別分	58-65
2—5、現住人口之婚姻狀況—按年齡別分	66-67
2—6、現住人口之婚姻狀況—按里別分	68-69
2—7、現住原住民戶口數	70-73
參、行政組織	
3—1、本所行政組織	74
3—2、區公所員工總人數	75
肆、農、林、漁、牧	
4—1、耕地面積	76-77
4—2、農戶人口數	78-79
4—3、稻米收穫面積及生產量	80-83
4—4、農產收穫面積及生產量	84-95
4—5、現有牲畜數	96
4—6、牲畜屠宰頭數	97
4—7、現有家禽數量	98
4—8、乳母牛頭數及產乳量價值	99

Contents

頁次

Summary of Analysis.....	1-13
I、Land	
1-1 Classification of Registered Land.....	14-21
1-2 Area of Land Purchased by Government.....	22-23
1-3 Achievements of the Arable Land Rental Reduction to 37.5%.....	24-25
II、Population	
2-1 Number of Households & Sex Ratio.....	26-29
2-2 Immigrants and Emigrants.....	30-37
2-3 Population by Age	38-57
2-4 Population by Educational Attainment —By Age	58-65
2-5 TheThe Marital Status of the Population—By Age.....	66-67
2-6 The Marital Status of the Population—By Village.....	68-69
2-7 Number of Households of The Aborigines.....	70-73
III、Administrative Organization	
3-1 North District Office Administrative Organization.....	74
3-2 Total Personnel of North District Office.....	75
IV、Agriculture, Forestry, Fishery and Husbandry	
4-1 Cultivated Land Area	76-77
4-2 Farm Families and Farm Household Population.....	78-79
4-3 Harvested Area of Paddy Field and Rice Production.....	80-83
4-4 Area and Production of Crop Products	84-95
4-5 Number of Livestock at the Year End.....	96
4-6 Number of Livestock Slaughtered.....	97
4-7 Number of Farms at the Year End.....	98
4-8 Number of Dairy Cattle ; Quantity & Value of Milk.....	99

伍、工商經濟

5—1、工廠登記現有家數.....	100-103
5—2、自來水普及率.....	104-105

陸、財政收支

6—1、歲入來源別預決算.....	106
6—2、歲出預決算.....	107

柒、教育文化

7—1、所轄國民中學概況.....	108-109
7—2、所轄國民小學概況.....	110-113

捌、醫療保健

8—1、醫療機構及其他醫事機構執業醫事人員數.....	114-115
8—2、醫院診所病床數.....	116-119
8—3、藥商家數.....	120-121

玖、社會福利

9—1、低收入戶戶數及人數.....	122-123
9—2、身心障礙者人數.....	124-125

拾、政府服務

10—1、辦理調解業務—方式別.....	126-127
10—2、辦理調解業務—案件別.....	128-131
10—3、調解委員會組織概況.....	132-135

V、Industry & Commerce

5-1 Number of Factories Existing Registered.....	100-103
5-2 Water Supply Rate of Population Served	104-105

VI、Finance

6-1 Budget and Settled Account of Revenues by Sources	106
6-2 Budgets and Settled Account of Expenditures.....	107

VII、Education

7-1 The Condition of Junior High School in North District	108-109
7-2 The Condition of Elementary School in North District.....	110-113

VIII、Public Health

8-1 Number of Registered Medical Personnel in Public and Private Hospitals, Clinics, Clinics and Other Medical Care Institutions.....	114-115
8-2 Number of Beds in Hospitals and Clinics	116-119
8-3 Number of Pharmaceutical Firms.....	120-121

IX、Social Welfare

9-1 Households and Persons of Low Income Families.....	122-123
9-2 The Disabled Population.....	124-125

X、Government Services

10-1 Mediations Conducted—by Mediation Type.....	126-127
10-2 Mediations Conducted —by Case Type.....	128-131
10-3 Mediation Committee Organizational Profile.....	132-135

壹、土地

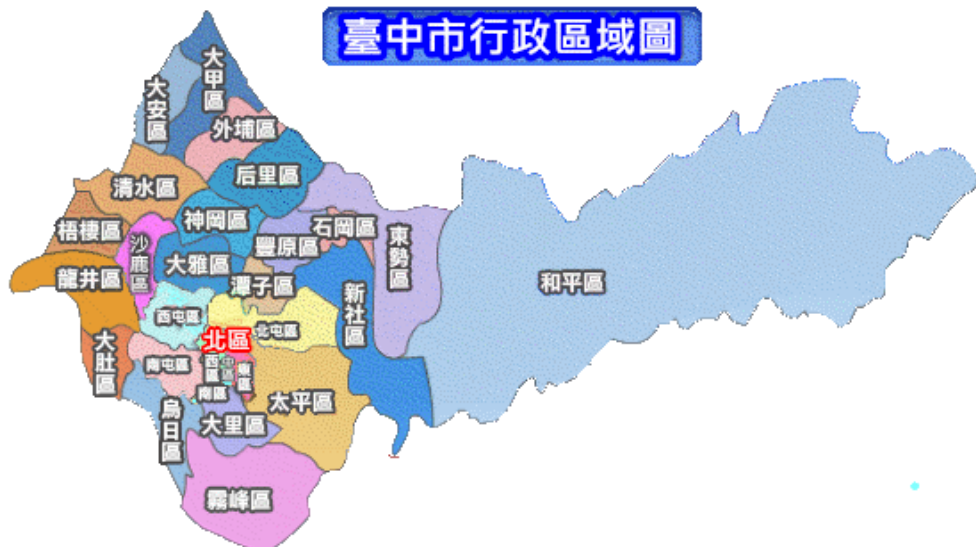
一、概序

臺中市明鄭時期初隸天興縣，後改隸天興州，有清一代，初隸諸羅縣，後改隸彰化縣，光緒十三年臺灣建省，屬臺灣縣，日據時期，初隸臺中縣，後隸臺中州，光復後民國 34 年改制為臺中市，原只轄中、東、西、南、北等五區，北區位於本市西北方，日據時期為大墩街之一部，民國 2 年大墩街改稱為臺中街，民國 31 年改為新高、梅枝區，光復後（民國 34 年）將臺中州下臺中市的新高町、梅枝町、邱厝子、賴厝廡、乾溝子、宮北，合併成立「北區」。

現在的淡溝里就是早期的墘溝仔。從西屯路二側、國立自然科學博物館，向西延到文心路一帶，因地勢較高，區域廣大，灌溉渠溝無法充份供應水源，造成土地經常乾涸，因此早期居民就叫它為墘溝（淡溝）。

由五權路、中正路交叉口，向北延伸到國立臺中二中附近，以前是一處老的聚落稱為「崎仔頂」，居民都是中下階層，生活水準與市區差別很大。居民以打零工，流動叫賣，農田打雜維持生活。

二、位置與地理環境



臺中市北區行政區域圖

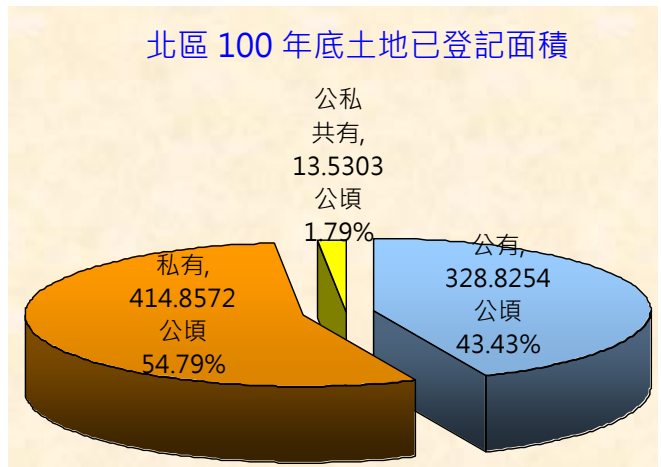


本區東接東區，西接西屯、西區，南接中區、北接北屯區，總面積 7.79 平方公里，現編為 36 里、861 鄰。全區為平坦地帶，民國 69 年本市實施第四期市地重劃將原有農業區規劃為商業、住宅區，形成本市新興都市形態。

三、土地利用

本區土地總面積為 7.79 平方公里，至民國 100 年底全區使用已登記面積為 757.2129 公頃，全數為都市土地。

北區 100 年底土地已登記面積



四、土地改革

實施三七五減租成果：

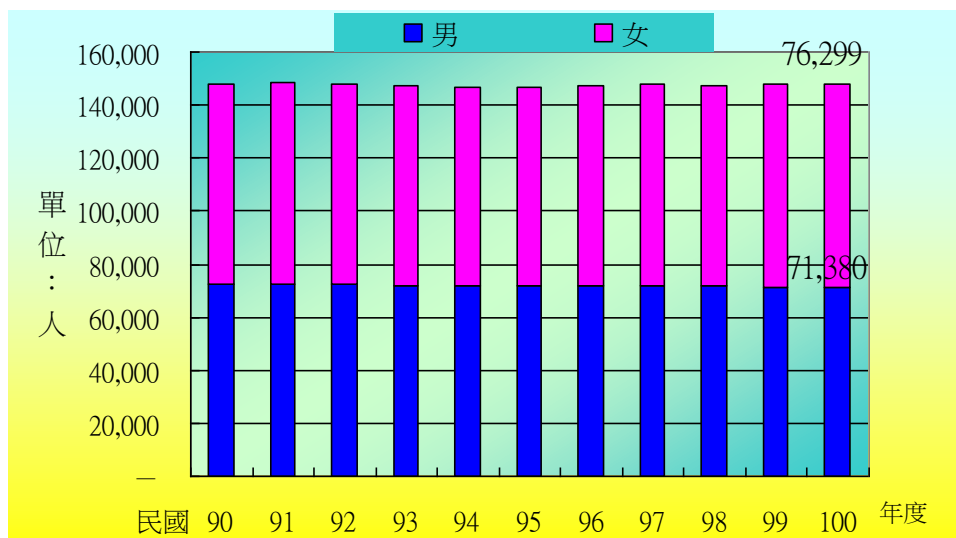
為改善租佃制度，廢除原有高達百分之五十至百分之七十之租率，達到減輕佃農之負擔，安定農村之目的，於民國 38 年實施三七五減租。但 42 年實施耕者有其田後，地主依法保留及免徵而存在之出租耕地僅占小部份，故佃農逐漸減少，截至 100 年底本區訂約佃農戶數僅 2 戶，面積 0.3622 公頃。

貳、人口

一、人口分佈

民國 100 年底本區人口總數 147,679 人，其中男性 71,380 人，女性 76,299 人。

北區歷年現住人口數

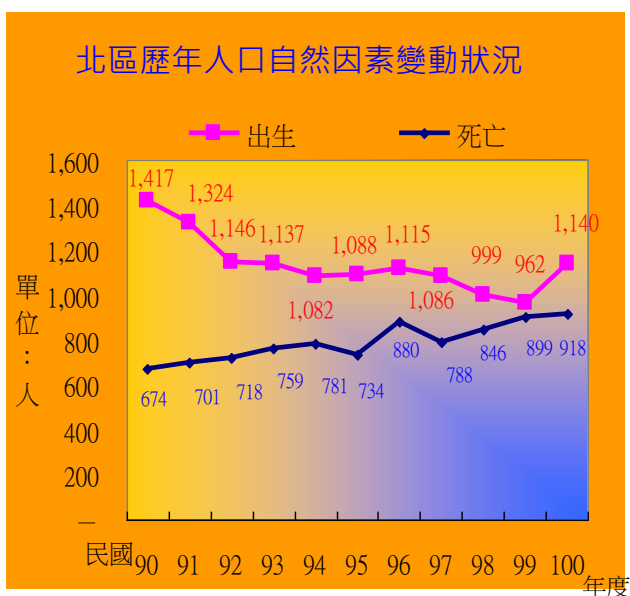


人口分佈以為健行里 7,361 人最多，占 4.98%，長青里 7,298 人次之，占 4.94%，五常里 1,735 人最少，占 1.17%。

二、戶籍動態

依據本區戶政動態登記資料民國 100 年底人口數為 147,679 人，較 99 年底 147,639 人增加 40 人。其中自然因素增加 222 人(出生人數 1,140 人，死亡人數 918 人)，社會因素減少 182 人(遷入人數 10,504 人，遷出人數 10,686 人)。

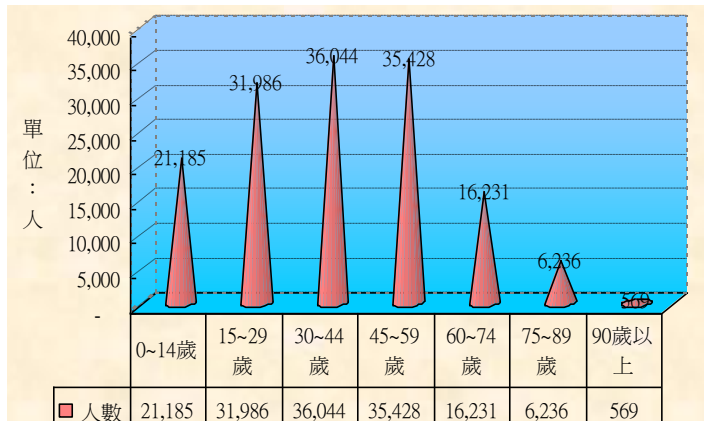
北區歷年人口自然因素變動狀況



三、年齡分配

本區民國100年底人口年齡分配0~14歲21,185人占本區總人口數14.35%，15~29歲31,986人占本區總人口數21.66%，30~44歲36,044人占本區總人口數24.41%，45~59歲35,428人占本區總人口數23.99%，60~74歲16,231人占本區總人口數10.99%，75~89歲6,236人占本區總人口數4.22%，90歲以上569人占本區總人口數0.38%。

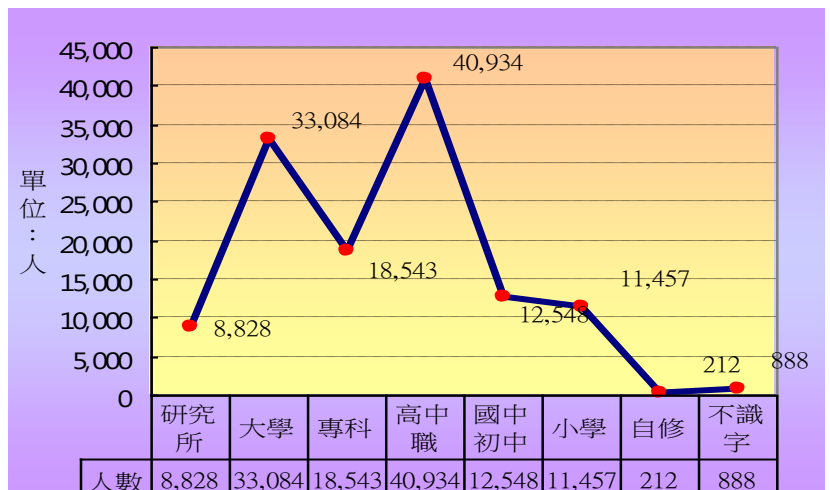
北區 100 年底年齡分配



北區 100 年底本區現住人口教育概況

四、教育概況

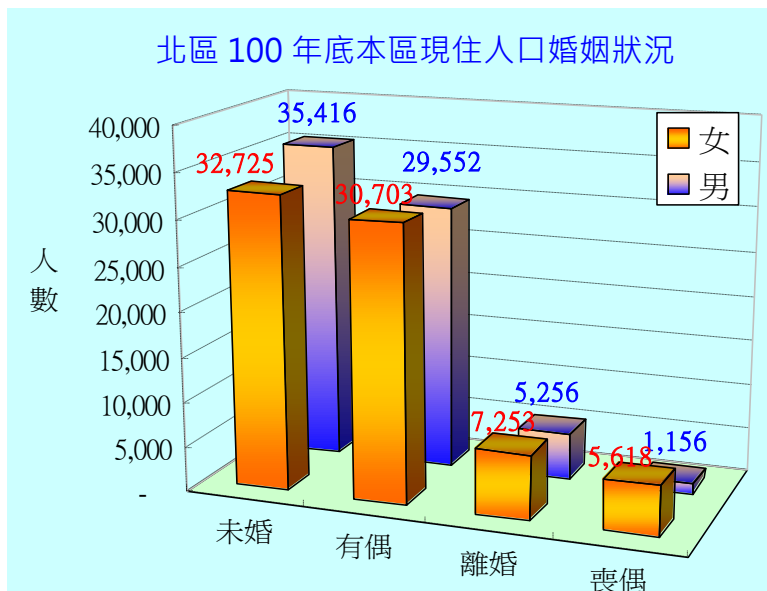
自民國57年實施九年國民義務教育後，人口的素質急速提高。從戶籍登記之教育程度資料顯示出來，滿15足歲以上者100年底共有126,494人，占本區總人口



85.65%，較99年底滿15足歲以上者125,556人，增加了938人。而其中大學以上41,912人占本區該人口數的33.13%，專科18,543人占本區該人口數的14.66%，高中、職40,934人占本區該人口數的32.36%，國中、初職12,548人占本區該人口數的9.92%，小學11,457人占本區該人口數的9.06%，自修212人占本區該人口數的0.17%，不識字者為889人占本區該人口數的0.70%。

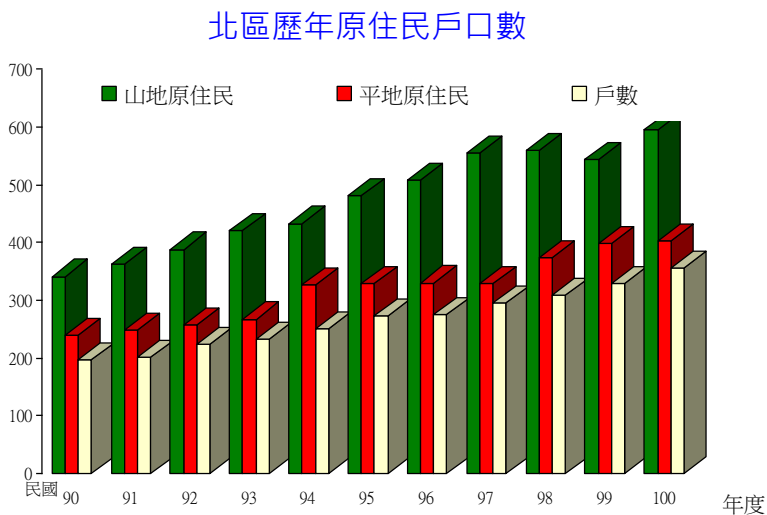
五、婚姻狀況

民國 100 年底本區現住人口婚姻中未婚有 68,141 人，占 46.14%；有偶有 60,255 人，占 40.80%；離婚有 12,509 人，占 8.47%；喪偶有 6,774 人，占 4.59%。



六、原住民人口數

民國 100 年底本區現住原住民戶數為 356 戶，人口數為 998 人，較 99 年底 941 人增加 57 人增加 6.06%。其中平地原住民為 403 人，山地原住民 595 人。



參、行政組織

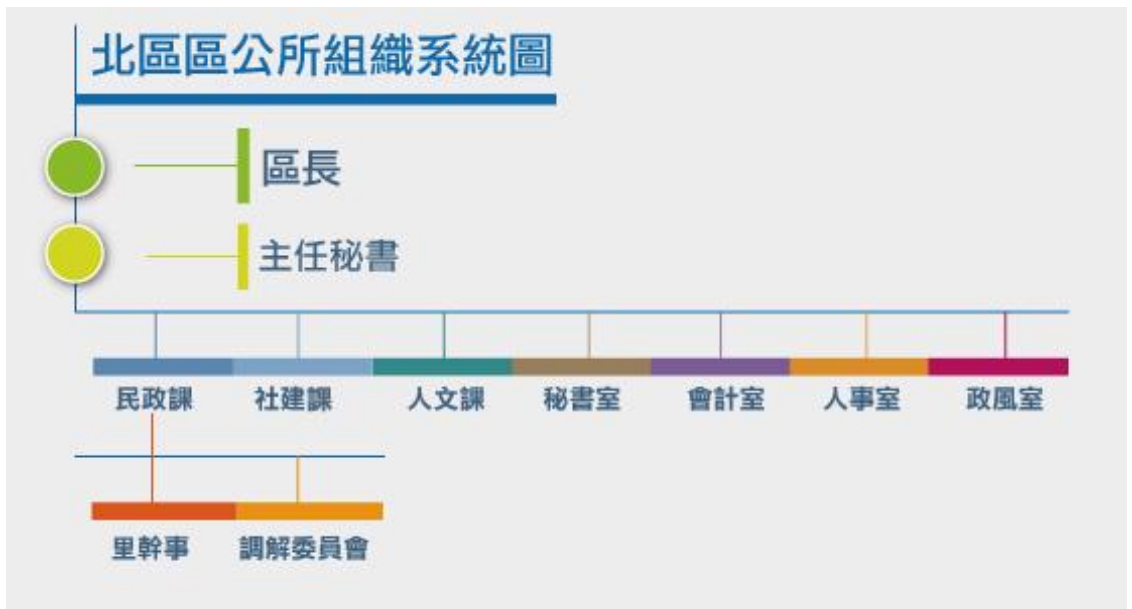
一、行政組織

本區隸屬臺中市所轄，置區長一人，承市長之命，兼受臺中市政府民政局長之指導監督，綜理區政並指揮所屬員工。

置主任秘書一人，襄理區務。

設民政課、社建課、人文課、秘書室、會計室、人事室、政風室七個課室。

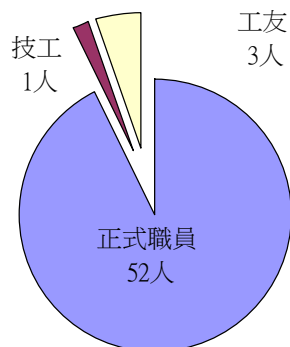
民政課掌理里幹事及調解委員會。



二、員額編制

本區 100 年度員額編制：正式職員預算員額 56 人，員工總人數 56 人，其中正式職員 52 人，技工 1 人，工友 3 人。

北區 100 年度員額編制



肆、農、林、漁、牧

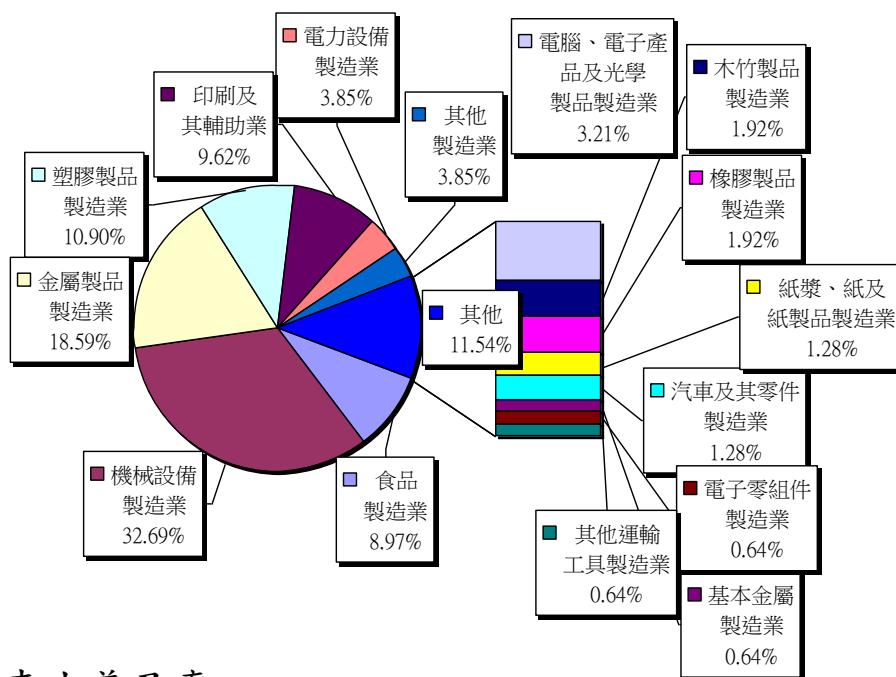
本區於民國69年本市實施第四期市地重劃將原有農業區規劃為商業、住宅區，形成本市新興都市形態，已無農、林、漁、牧生產。

伍、工商經濟

一、工廠登記家數

民國 100 年底工廠登記家數為 156 家比較上年 169 家減少 13 家，減少 7.69%。其中以機械設備製造修配業 51 家最多占 32.69%，金屬製品製造業 29 家次之，占 18.59%。

北區 100 年底工廠登記家數



二、自來水普及率

100 年底本區供水戶口人口數 147,679 人，較上年度 147,639 人，增加 40 人。100 年底供水普及率 99.98%，與上年度相同。

陸、財政收支

本區歷年來預算編列均依據「量入為出」原則權衡業務計畫之輕重緩急及經濟資源有效原則以零基預算為基礎，核編而成。

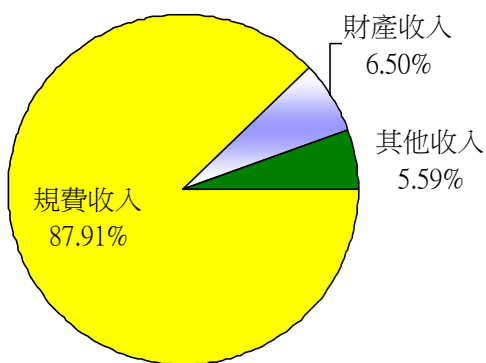
一、本區歲入歲出預算

本區 100 年度歲入預算數為 2,340 千元，歲出預算數 175,243 千元。

二、本區歲入決算

100 年度歲入決算總額為 2,399 千元，就歲入來源別：規費收入 2,109 千元，占 87.91% 為首位，財產收入 156 千元，占 6.50% 居次。

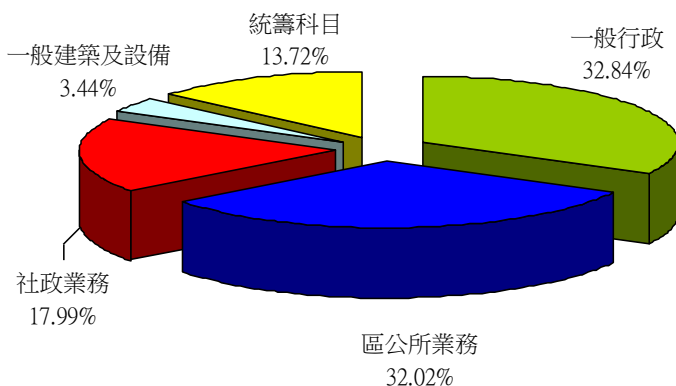
北區 100 年歲入決算總額



三、本區歲出決算

100 年度歲出決算總額為 162,553 千元，其中以一般行政支出 53,382 千元，占 32.84% 為最多，區公所業務支出 52,043 千元，占 32.02% 居次。

北區 100 年歲出決算總額



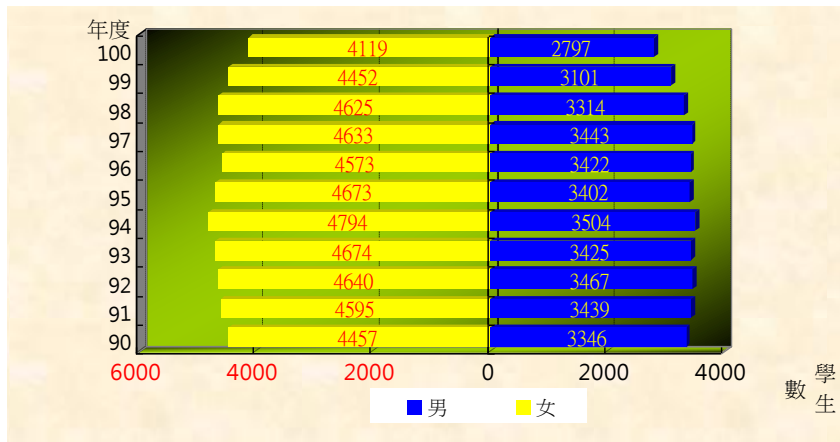
柒、教育文化

教育乃國家百年樹人大計，屬於長期性的投資，對於國家經濟、社會、文化及國防均有深遠之影響，基於教育之良窳關係著國家之盛衰，教育部門無不致力於針對教育措施日益改進，提高教育水準。

一、國中教育

本區境內 100 學年度設有國民中學 3 所，班級數共 203 班，學生人數共 6,916 人，較上學年（99 學年度）211 班，7,553 人，班數減少 8 班，人數減少 637 人。其中男生 2,797 人占 40.4%，女生 4,119 人占 59.6%。

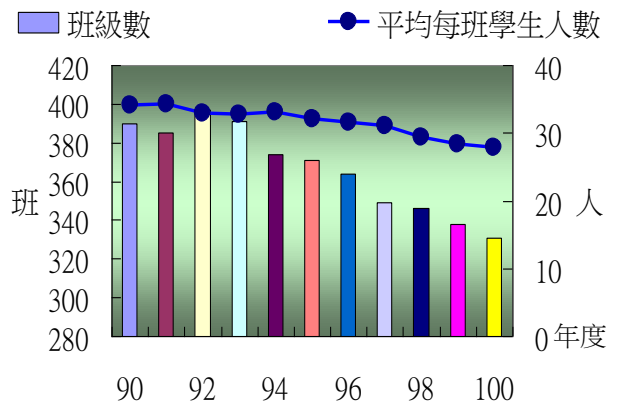
北區歷年國民中學學生人數



二、國小教育

本區境內 100 學年度共有國民小學 9 所，班級數 331 班。學生數 9,210 人，較上學年度 338 班 9,604 人減少 394 人，減少 4.10%。其中男生 4,774 人占 51.83%，女生 4,436 人占 48.17%。

北區歷年國民小學概況

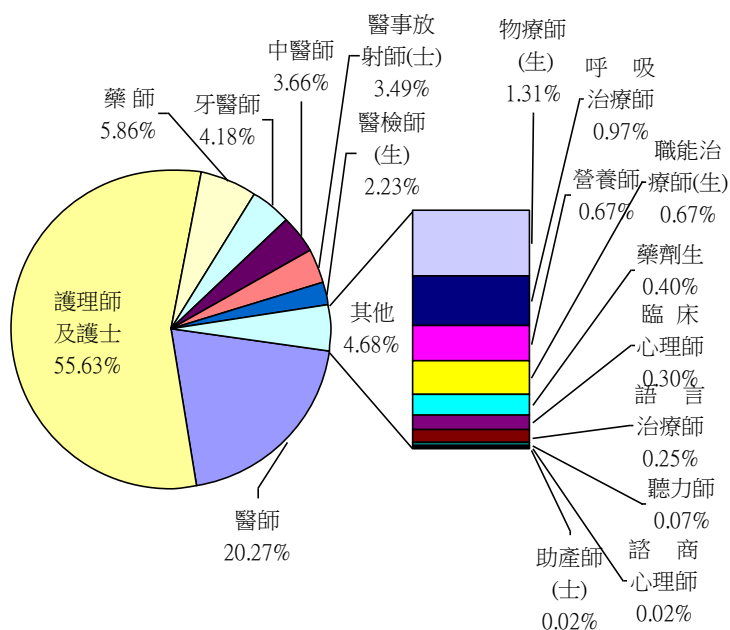


捌、醫療保健

一、醫事人員

本區 100 年底醫事人員執業人數共有 4,041 人，包括醫師 819 人占 20.27%，中醫師 148 人占 3.66%，牙醫師 169 人占 4.18%，藥師 237 人占 5.86%，藥劑生 16 人占 0.40%，醫檢師(生) 90 人占 2.23%，放射師(士) 141 人占 3.49%，護理師及護士 2,248 人占 55.63%，營養師 27 人占 0.67%，物理治療師(生) 53 人占 1.31%，職能治療師(生) 27 人占 0.67%，臨床心理師共 12 人占 0.30%，諮商心理師 1 人占 0.02%，呼吸治療師 39 人占 0.97%。語言治療師 10 人占 0.25%，聽力師 3 人占 0.07%，助產師(士) 1 人占 0.02%。

北區 100 年底醫事人員概況



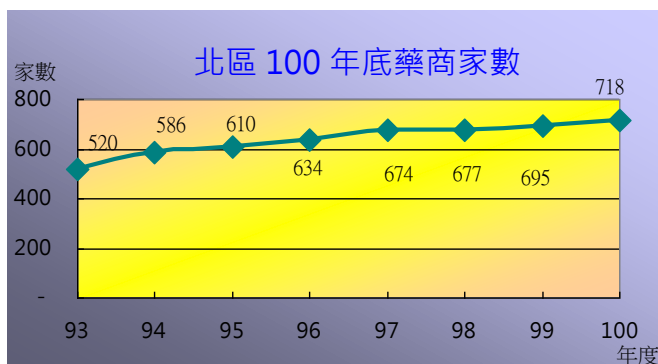
二、醫療機構數及病床數

病床數計 2,882 床，較上年度 2,887 床減少 5 床，醫院一般病床數計 1,995 床，特殊病床數計 730 床，診所病床數計 157 床。

三、藥商家數

藥商家數自民國 93 年底 520 家，100 年底增至 718 家，計增加 198 家，其中藥局 92 家，西藥商 69 家，中藥商 98 家，醫療器材商 459 家。

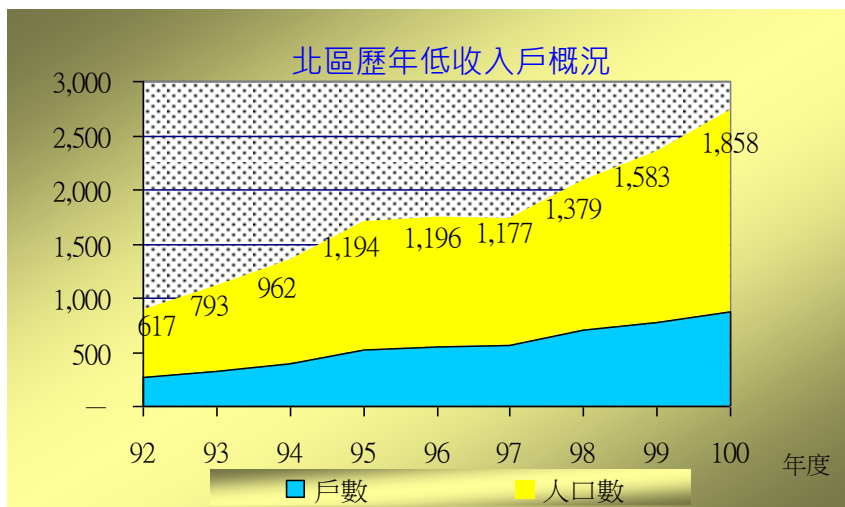
北區 100 年底藥商家數



玖、社會福利

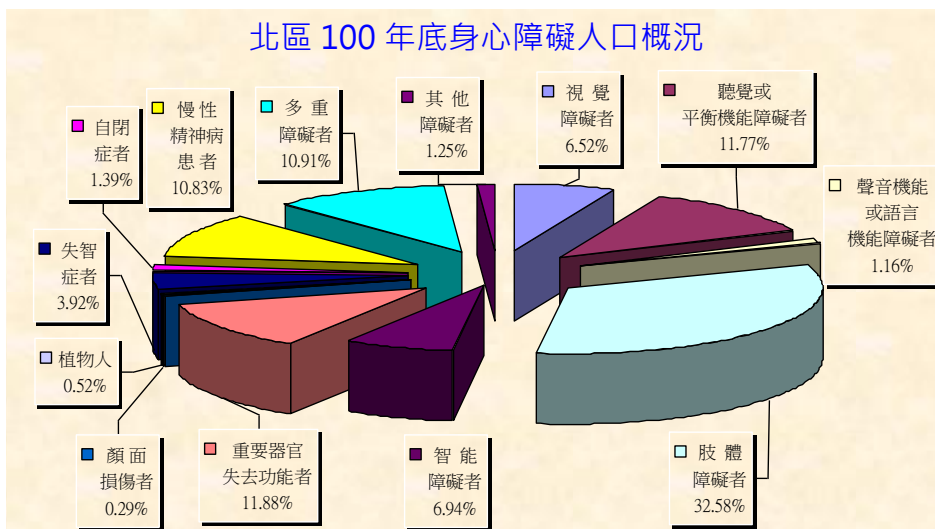
一、低收入戶概況

本區 100 年底低收入戶計 876 戶 1,858 人，包括第 1 類 34 戶 34 人，第 2 類 208 戶 394 人，第 3 類 634 戶 1,430 人。



二、身心障礙人口數

本區 100 年底身心障礙人口數共計 6,178 人占全區總人口數 4.18%，其中以肢體障礙者 2,013 人最多，重要器官失去功能者 734 人次之，而多重障礙者 674 人較 99 年底 601 人增加 73 人增加最多。



拾、政府服務

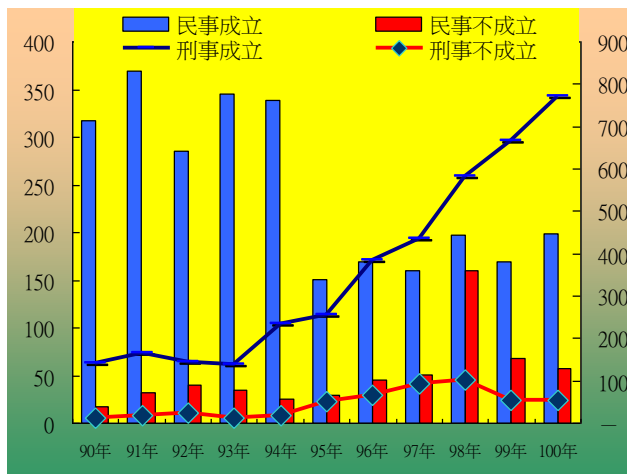
調解案件

100年1月至12月全年接洽人民申請調解案件計1,080件，調解成立案件969，不成立111件，成立件數比率89.72%。

其中民事案調解案件計256件，調解成立案199件，不成立案57件，成立件數比率77.73%

刑事案調解案件計824件，調解成立案770件，不成立案54件，成立件數比率93.45%。

北區歷年調解業務概況



二、調解委員

(一)調解委員人數：100年底調解委員計有13人。

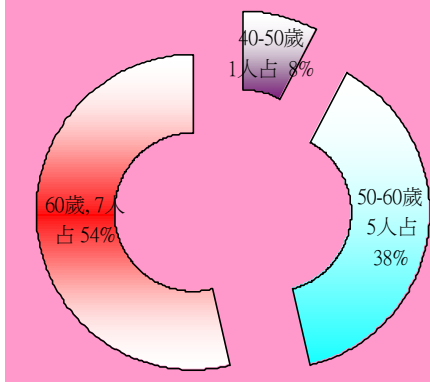
(二)調解委員組成情形：

1.按性別分：男性8人占62%，女性5人占38%，男性委員高於女性委員。

2.按年齡別分：以60歲以上者7人占54%，40至未滿50歲者1人占8%，50至未滿60歲者5人占38%。

3.按教育程度別分：大專以上者8人占62%最多，高中(職)者3人占23%，國中者2人占15%。

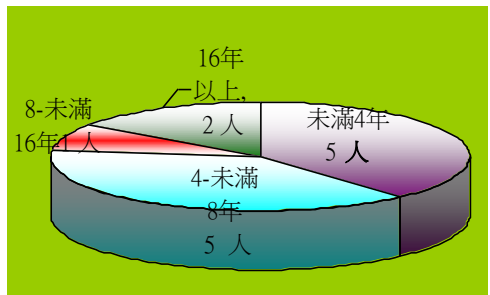
北區100年調解委員組成按年齡別分



4.按委員行業別分：服務業及其他 11 人占 85%最多；商業 2 人。

5.按委員年資別分：未滿 4 年 5 人占 38%；4-未滿 8 年 5 人占 38%；8-未滿 16 年 1 人占 8%；16 年以上 2 人占 15%。

北區 100 年調解委員組成
按年資別分



(三)調解方式：

調解委員會調解時，應有調解委員三人以上出席。但經兩造當事人之同意，得由調解委員一人逕行調解。

100 年調解案件均由委員獨任調解者 1,080 件，調解成立 969 件，成立比率為 89.72%。

北區歷年委員獨任調解業務概況

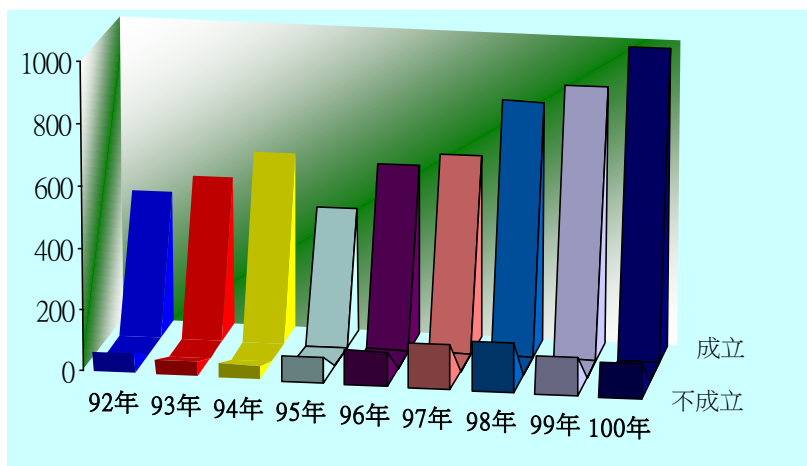


表 1-1 已登記土地面積

單位：公頃

年底別 End of Year	公私有別 Owned By	總計 Grand Total	非都市土地		
			合計 Total	甲種建築用地 Type A Construction Land	乙種建築用地 Type B Construction Land
民國90年底 End of 2001	合計 Total	757.5069	—	—	—
	公有 Public	327.8677	—	—	—
	私有 Private	420.5791	—	—	—
	公私共有 Both	9.0601	—	—	—
民國91年底 End of 2002	合計 Total	757.4989	—	—	—
	公有 Public	328.0244	—	—	—
	私有 Private	419.6219	—	—	—
	公私共有 Both	9.8526	—	—	—
民國92年底 End of 2003	合計 Total	757.4527	—	—	—
	公有 Public	329.6619	—	—	—
	私有 Private	416.8134	—	—	—
	公私共有 Both	10.9774	—	—	—
民國93年底 End of 2004	合計 Total	757.4754	—	—	—
	公有 Public	325.3283	—	—	—
	私有 Private	420.6298	—	—	—
	公私共有 Both	11.5173	—	—	—
民國94年底 End of 2005	合計 Total	757.5190	—	—	—
	公有 Public	324.9478	—	—	—
	私有 Private	420.8561	—	—	—
	公私共有 Both	11.7151	—	—	—

資料來源：臺中市政府地政局

Table 1-1 Classification of Registered Land

Unit : Hectare

Non-Urban Land						
丙種建築用地 Type C Construction Land	丁種建築用地 Type D Construction Land	農牧用地 Farming and Pasturable Land	林業用地 Forestry Land	養殖用地 Land for Fish Culture	鹽業用地 Land for Salt Industry	礦業用地 Land for Mine Industry
—	—	—	—	—	—	—
—	—	—	—	—	—	—
—	—	—	—	—	—	—
—	—	—	—	—	—	—
—	—	—	—	—	—	—
—	—	—	—	—	—	—
—	—	—	—	—	—	—
—	—	—	—	—	—	—
—	—	—	—	—	—	—
—	—	—	—	—	—	—
—	—	—	—	—	—	—
—	—	—	—	—	—	—
—	—	—	—	—	—	—
—	—	—	—	—	—	—
—	—	—	—	—	—	—
—	—	—	—	—	—	—
—	—	—	—	—	—	—
—	—	—	—	—	—	—
—	—	—	—	—	—	—
—	—	—	—	—	—	—
—	—	—	—	—	—	—

Source : Land Administration Bureau of Taichung City Government

表 1-1 已登記土地面積（續一）

單位：公頃

年底別 End of Year	公私有別 Owned By	非都市土地			
		窯業用地 Land for Kiln Industry	交通用地 Communication and Transportation Land	水利用地 Land for Irrigation & Drainage	遊憩用地 Land for Recreational use
民國90年底 End of 2001	合計 Total	—	—	—	—
	公有 Public	—	—	—	—
	私有 Private	—	—	—	—
	公私共有 Both	—	—	—	—
民國91年底 End of 2002	合計 Total	—	—	—	—
	公有 Public	—	—	—	—
	私有 Private	—	—	—	—
	公私共有 Both	—	—	—	—
民國92年底 End of 2003	合計 Total	—	—	—	—
	公有 Public	—	—	—	—
	私有 Private	—	—	—	—
	公私共有 Both	—	—	—	—
民國93年底 End of 2004	合計 Total	—	—	—	—
	公有 Public	—	—	—	—
	私有 Private	—	—	—	—
	公私共有 Both	—	—	—	—
民國94年底 End of 2005	合計 Total	—	—	—	—
	公有 Public	—	—	—	—
	私有 Private	—	—	—	—
	公私共有 Both	—	—	—	—

資料來源：臺中市政府地政局

Table 1-1 Classification of Registered Land (Cont.1)

Unit : Hectare

Non-Urban Land							都市土地
古蹟保存用地	生態保護用地	國土保安用地	墳墓用地	特定目的事業用地	暫未編定用地	其他	Urban Land
Land for Historical Preservation	Land for Ecological Conservation	Land for Protection & Conservation	Cemetery Land	Land for Sepcial Enterprise	Not-Specified	Others	
—	—	—	—	—	—	—	757.5069
—	—	—	—	—	—	—	327.8677
—	—	—	—	—	—	—	420.5791
—	—	—	—	—	—	—	9.0601
—	—	—	—	—	—	—	757.4989
—	—	—	—	—	—	—	328.0244
—	—	—	—	—	—	—	419.6219
—	—	—	—	—	—	—	9.8526
—	—	—	—	—	—	—	757.4527
—	—	—	—	—	—	—	329.6619
—	—	—	—	—	—	—	416.8134
—	—	—	—	—	—	—	10.9774
—	—	—	—	—	—	—	757.4754
—	—	—	—	—	—	—	325.3283
—	—	—	—	—	—	—	420.6298
—	—	—	—	—	—	—	11.5173
—	—	—	—	—	—	—	757.5190
—	—	—	—	—	—	—	324.9478
—	—	—	—	—	—	—	420.8561
—	—	—	—	—	—	—	11.7151

Source : Land Administration Bureau of Taichung City Government

表 1-1 已登記土地面積 (續二)

單位：公頃

年底別 End of Year	公私有別 Owned By	總計 Grand Total	非都市土地		
			合計 Total	甲種建築用地 Type A Construction Site	乙種建築用地 Type B Construction Land
民國95年底 End of 2006	合計 Total	757.4115	—	—	—
	公有 Public	325.8866	—	—	—
	私有 Private	419.1180	—	—	—
	公私共有 Both	12.4069	—	—	—
民國96年底 End of 2007	合計 Total	757.3282	—	—	—
	公有 Public	325.7652	—	—	—
	私有 Private	418.4504	—	—	—
	公私共有 Both	13.1126	—	—	—
民國97年底 End of 2008	合計 Total	757.2665	—	—	—
	公有 Public	326.3917	—	—	—
	私有 Private	417.8820	—	—	—
	公私共有 Both	12.9928	—	—	—
民國98年底 End of 2009	合計 Total	757.2263	—	—	—
	公有 Public	326.9349	—	—	—
	私有 Private	416.9160	—	—	—
	公私共有 Both	13.3753	—	—	—
民國99年底 End of 2010	合計 Total	757.3024	—	—	—
	公有 Public	328.4009	—	—	—
	私有 Private	415.6353	—	—	—
	公私共有 Both	13.2662	—	—	—
民國100年底 End of 2011	合計 Total	757.2129	—	—	—
	公有 Public	328.8254	—	—	—
	私有 Private	414.8572	—	—	—
	公私共有 Both	13.5303	—	—	—

資料來源：臺中市政府地政局

Table 1-1 Classification of Registered Land (Cont.2)

Unit : Hectare

Non-Urban Land						
丙種建築用地	丁種建築用地	農牧用地	林業用地	養殖用地	鹽業用地	礦業用地
Type C Construction Land	Type D Construction Land	Farming and Pasturable Land	Forestry Land	Land for Fish Culture	Land for Salt Industry	Land for Mine Industry
—	—	—	—	—	—	—
—	—	—	—	—	—	—
—	—	—	—	—	—	—
—	—	—	—	—	—	—
—	—	—	—	—	—	—
—	—	—	—	—	—	—
—	—	—	—	—	—	—
—	—	—	—	—	—	—
—	—	—	—	—	—	—
—	—	—	—	—	—	—
—	—	—	—	—	—	—
—	—	—	—	—	—	—
—	—	—	—	—	—	—
—	—	—	—	—	—	—
—	—	—	—	—	—	—
—	—	—	—	—	—	—
—	—	—	—	—	—	—
—	—	—	—	—	—	—
—	—	—	—	—	—	—
—	—	—	—	—	—	—

Source : Land Administration Bureau of Taichung City Government

表 1-1 已登記土地面積 (續完)

單位：公頃

年底別 End of Year	公私有別 Owned By	非都市土地			
		窯業用地 Land for Kiln Industry	交通用地 Communication and Transportation Land	水利用地 Land for Irrigation & Drainage	遊憩用地 Land for Recreational use
民國95年底 End of 2006	合計 Total	—	—	—	—
	公有 Public	—	—	—	—
	私有 Private	—	—	—	—
	公私共有 Both	—	—	—	—
民國96年底 End of 2007	合計 Total	—	—	—	—
	公有 Public	—	—	—	—
	私有 Private	—	—	—	—
	公私共有 Both	—	—	—	—
民國97年底 End of 2008	合計 Total	—	—	—	—
	公有 Public	—	—	—	—
	私有 Private	—	—	—	—
	公私共有 Both	—	—	—	—
民國98年底 End of 2009	合計 Total	—	—	—	—
	公有 Public	—	—	—	—
	私有 Private	—	—	—	—
	公私共有 Both	—	—	—	—
民國99年底 End of 2010	合計 Total	—	—	—	—
	公有 Public	—	—	—	—
	私有 Private	—	—	—	—
	公私共有 Both	—	—	—	—
民國100年底 End of 2011	合計 Total	—	—	—	—
	公有 Public	—	—	—	—
	私有 Private	—	—	—	—
	公私共有 Both	—	—	—	—

資料來源：臺中市政府地政局

Table 1-1 Classification of Registered Land (Cont.End)

Unit : Hectare

Non-Urban Land							都市土地
古蹟保存用地	生態保護用地	國土保安用地	墳墓用地	特定目的事業用地	暫未編定用地	其他	Urban Land
Land for Historical Preservation	Land for Ecological Conservation	Land for Protection & Conservation	Cemetery Land	Land for Sepcial Enterprise	Not-Specified	Others	
—	—	—	—	—	—	—	757.4115
—	—	—	—	—	—	—	325.8866
—	—	—	—	—	—	—	419.1180
—	—	—	—	—	—	—	12.4069
—	—	—	—	—	—	—	757.3282
—	—	—	—	—	—	—	325.7652
—	—	—	—	—	—	—	418.4504
—	—	—	—	—	—	—	13.1126
—	—	—	—	—	—	—	757.2665
—	—	—	—	—	—	—	326.3917
—	—	—	—	—	—	—	417.8820
—	—	—	—	—	—	—	12.9928
—	—	—	—	—	—	—	757.2263
—	—	—	—	—	—	—	326.9349
—	—	—	—	—	—	—	416.9160
—	—	—	—	—	—	—	13.3753
—	—	—	—	—	—	—	757.3024
—	—	—	—	—	—	—	328.4009
—	—	—	—	—	—	—	415.6353
—	—	—	—	—	—	—	13.2662
—	—	—	—	—	—	—	757.2129
—	—	—	—	—	—	—	328.8254
—	—	—	—	—	—	—	414.8572
—	—	—	—	—	—	—	13.5303

Source : Land Administration Bureau of Taichung City Government

表 1-2 土地徵收面積

單位：公頃

年 底 End of Year		總計 Grand Total	國防設備 Defence	交通事業 Transportation	公用事業 Public Utilities
民國90年底	End of 2001	—	—	—	—
民國91年底	End of 2002	0.1145	—	0.1145	—
民國92年底	End of 2003	0.1688	—	0.1196	—
民國93年底	End of 2004	0.3017	—	0.2525	—
民國94年底	End of 2005	0.3322	—	0.3322	—
民國95年底	End of 2006	0.1001	—	0.1001	—
民國96年底	End of 2007	3.3224	—	3.2783	—
民國97年底	End of 2008	0.6764	—	0.1913	—
民國98年底	End of 2009	0.0647	—	0.0647	—
民國99年底	End of 2010	0.0647	—	0.0647	—
民國100年底	End of 2011	—	—	—	—

資料來源：臺中市政府地政局

附 註：

Table 1-2 Area of Land Purchased by Government

Unit : Hectare

水利事業 Water Cons.	公共衛生及環境保護 Public Health and Environmental Protection	教育學術及文化事業 Education and Culture	政府機關及公共建築 Public Building	國營事業 National Business	社會福利事業 Social Welfare	其他 Others
—	—	—	—	—	—	—
—	—	—	—	—	—	—
0.0492	—	—	—	—	—	—
0.0492	—	—	—	—	—	—
—	—	—	—	—	—	—
—	—	—	—	—	—	—
0.0441	—	—	—	—	—	—
0.4851	—	—	—	—	—	—
—	—	—	—	—	—	—
—	—	—	—	—	—	—
—	—	—	—	—	—	—

Source : Land Administration Bureau of Taichung City Government

Note :

表 1-3 實施三七五減租成果

年 底 End of Year		佃農戶數 (戶) Tenant Famer (Household)	地主戶數 (戶) Landowner (Household)	土地筆數 (筆) Land (Plot)	租約件數 (件) Leasing Contract (Case)
民國90年底	End of 2001	5	...	5	5
民國91年底	End of 2002	5	...	5	5
民國92年底	End of 2003	2	...	10	2
民國93年底	End of 2004	2	...	10	2
民國94年底	End of 2005	2	...	7	2
民國95年底	End of 2006	2	...	7	2
民國96年底	End of 2007	2	...	7	2
民國97年底	End of 2008	2	...	7	2
民國98年底	End of 2009	2	...	8	2
民國99年底	End of 2010	2	...	8	2
民國100年底	End of 2011	2	25	8	2

資料來源：臺中市政府地政局

附 註：

Table 1-3 Achievements of the Arable Land Rental Reduction to 37.5%

訂約面積 (公頃) Leased Area (Hectare)			
合 計	田	旱	其 他
Total	Paddy Field	Dry Field	Others
1.1200	—	1.1200	—
1.1200	—	1.1200	—
0.5003	0.5003	—	—
0.5003	0.5003	—	—
0.4484	0.4484	—	—
0.4484	0.4484	—	—
0.4484	0.4484	—	—
0.4484	0.4484	—	—
0.3622	0.3622	—	—
0.3622	0.3622	—	—
0.3622	0.3622	—	—

Source : Land Administration Bureau of Taichung City Government

Note :

表 2-1 現住戶數及性比例

年底別及里別 End of Year & Village	村里數 Num. of Ts'uns & Lis	鄰 數 Num. of Neighborhood	戶數(戶) Number of Households (Households)
民國90年底 End of 2001	44	871	50,734
民國91年底 End of 2002	36	835	51,117
民國92年底 End of 2003	36	835	51,642
民國93年底 End of 2004	36	835	52,039
民國94年底 End of 2005	36	842	52,408
民國95年底 End of 2006	36	853	52,659
民國96年底 End of 2007	36	853	53,388
民國97年底 End of 2008	36	861	54,133
民國98年底 End of 2009	36	861	54,930
民國99年底 End of 2010	36	861	55,813

資料來源：北區戶政事務所

Table 2-1 Number of Households & Sex Ratio

現住戸口 Households			戸量(人/戸) Number of Households (Person/Households)	性 比 例 (男/女)x 100 Sex Ratio (Male/Female*100)
人口 数 (人) Population (Person)				
合 計 Total	男 Male	女 Female		
148,225	72,538	75,687	2.92	95.84
148,367	72,681	75,686	2.90	96.03
147,928	72,491	75,437	2.86	96.09
147,249	72,114	75,135	2.83	95.98
146,787	71,834	74,953	2.80	95.84
146,665	71,673	74,992	2.79	95.57
147,469	71,940	75,529	2.76	95.25
147,721	71,998	75,723	2.73	95.08
147,529	71,592	75,937	2.69	94.28
147,639	71,516	76,123	2.65	93.95

Source : North Household Registration Office

表 2-1 現住戶數及性比例 (續完)

年底別及里別	村里數	鄰 數	戶數(戶)
End of Year & Village	Num. of Ts'uns & Lis	Num. of Neighborhood	Number of Households (Households)
民國100年底 End of 2011	36	861	56,515
大湖里	1	19	1,033
中正里	1	17	746
中達里	1	20	1,185
五常里	1	16	653
六合里	1	19	861
文莊里	1	24	1,612
立人里	1	23	1,576
光大里	1	20	1,013
育德里	1	25	1,504
明新里	1	20	1,221
明德里	1	33	2,112
邱厝里	1	20	982
金華里	1	20	1,052
金龍里	1	33	2,017
長青里	1	26	2,651
建成里	1	33	2,127
建德里	1	25	1,450
建興里	1	37	2,606
健行里	1	38	2,638
崇德里	1	18	1,541
梅川里	1	11	1,327
淡溝里	1	30	2,191
頂厝里	1	16	1,915
新北里	1	21	928
新興里	1	23	820
樂英里	1	28	1,408
賴村里	1	28	2,112
賴旺里	1	28	1,968
賴明里	1	18	1,728
賴厝里	1	20	2,729
賴福里	1	24	1,598
賴興里	1	21	1,699
錦平里	1	21	968
錦村里	1	31	1,363
錦洲里	1	25	1,473
錦祥里	1	30	1,708

資料來源：北區戶政事務所

Table 2-1 Number of Households & Sex Ratio(Cont.End)

現住戶口 Households			戶量(人/戶) Number of Households (Person/Households)	性 比 例 (男/女)x 100 Sex Ratio (Male/Female*100)
人口數 (人) Population (Person)				
合 計 Total	男 Male	女 Female		
147,679	71,380	76,299	2.61	93.55
2,739	1,374	1,365	2.65	100.66
1,982	942	1,040	2.66	90.58
3,269	1,642	1,627	2.76	100.92
1,735	874	861	2.66	101.51
1,995	1,030	965	2.32	106.74
4,110	1,981	2,129	2.55	93.05
4,275	1,988	2,287	2.71	86.93
2,426	1,197	1,229	2.39	97.40
3,947	1,883	2,064	2.62	91.23
3,247	1,555	1,692	2.66	91.90
5,938	2,873	3,065	2.81	93.74
2,545	1,207	1,338	2.59	90.21
2,768	1,347	1,421	2.63	94.79
5,056	2,446	2,610	2.51	93.72
7,298	3,379	3,919	2.75	86.22
5,894	2,932	2,962	2.77	98.99
4,080	2,010	2,070	2.81	97.10
6,935	3,317	3,618	2.66	91.68
7,361	3,592	3,769	2.79	95.30
4,019	1,912	2,107	2.61	90.75
3,764	1,733	2,031	2.84	85.33
5,547	2,666	2,881	2.53	92.54
4,962	2,358	2,604	2.59	90.55
2,137	1,076	1,061	2.30	101.41
1,908	963	945	2.33	101.90
3,311	1,644	1,667	2.35	98.62
5,478	2,624	2,854	2.59	91.94
5,243	2,484	2,759	2.66	90.03
4,531	2,100	2,431	2.62	86.38
6,085	3,102	2,983	2.23	103.99
4,391	2,048	2,343	2.75	87.41
4,665	2,199	2,466	2.75	89.17
2,386	1,178	1,208	2.46	97.52
3,688	1,819	1,869	2.71	97.32
3,867	1,903	1,964	2.63	96.89
4,097	2,002	2,095	2.40	95.56

Source : North Household Registration Office

表 2-2 戶籍動態登記

單位：人

年別及里別 Year & Village	遷入來源別		
	合計 Total	本市他區 Among District	臺灣省他縣市 From Other County&City of Taiwan Province
民國100年 2011	10,504	6,475	2,151
大湖里	135	79	41
中正里	206	144	28
中達里	153	114	21
五常里	130	65	46
六合里	194	109	51
文莊里	242	142	46
立人里	350	247	48
光大里	157	91	34
育德里	305	180	63
明新里	230	136	49
明德里	394	251	78
邱厝里	186	113	35
金華里	188	122	32
金龍里	349	218	62
長青里	716	469	146
建成里	448	307	88
建德里	232	141	44
建興里	427	224	100
健行里	459	275	112
崇德里	268	190	39
梅川里	313	218	53
淡溝里	520	293	93
頂厝里	319	216	60
新北里	134	71	27
新興里	91	47	23
樂英里	189	123	16
賴村里	386	192	118
賴旺里	440	266	109
賴明里	342	216	65
賴厝里	414	246	97
賴福里	280	158	65
賴興里	350	200	79
錦平里	160	87	34
錦村里	192	133	28
錦洲里	273	184	52
錦祥里	332	208	69

資料來源：北區戶政事務所

Table 2-2 Immigrants and Emigrants

Unit : Person

Immigrants by sources						
臺北市	新北市	臺南市	高雄市	其他省市	外國	其他
Taipei City	New Taipei City	Tainan City	Kaohsiung City	Other Provinces or Cities	Foreign Countries	Others
389	360	197	300	27	435	170
1	5	—	2	—	2	5
5	6	4	3	1	9	6
3	4	4	1	1	2	3
4	2	4	7	—	2	—
10	4	6	5	—	7	2
11	10	3	8	1	17	4
17	12	1	6	1	12	6
5	5	4	12	1	3	2
8	16	4	8	2	16	8
18	—	6	8	—	10	3
18	10	4	11	1	17	4
17	7	2	4	2	5	1
3	7	5	4	—	10	5
9	14	3	11	—	20	12
18	14	17	31	3	13	5
18	3	9	9	—	6	8
13	5	7	4	2	12	4
17	14	6	15	3	42	6
10	16	8	18	2	12	6
8	3	7	4	1	12	4
5	12	7	9	—	6	3
35	44	6	20	1	23	5
6	10	3	3	—	13	8
1	6	4	3	—	18	4
1	2	1	3	—	9	5
5	9	3	4	—	17	12
13	18	11	8	—	20	6
10	16	13	7	1	14	4
8	12	12	14	—	10	5
19	11	7	7	3	17	7
9	15	4	15	1	10	3
19	22	5	16	—	8	1
13	7	5	5	—	7	2
4	6	4	4	—	9	4
17	1	5	5	—	8	1
11	12	3	6	—	17	6

Source : North Household Registration Office

表 2-2 戶籍動態登記 (續一)

單位：人

年別及里別 Year & Village	遷出目的別		
	合計 Total	本市他區 Among District	臺灣省他縣市 To Other County&City of Taiwan Province
民國100年 2011	10,686	7,418	1,424
大湖里	167	138	14
中正里	202	169	14
中達里	200	147	23
五常里	149	93	32
六合里	110	70	15
文莊里	305	195	54
立人里	420	322	45
光大里	161	113	21
育德里	271	187	33
明新里	210	143	25
明德里	378	269	59
邱厝里	194	130	22
金華里	184	130	27
金龍里	346	231	53
長青里	541	413	65
建成里	429	313	64
建德里	228	155	24
建興里	492	337	64
健行里	404	256	74
崇德里	303	205	40
梅川里	289	219	23
淡溝里	425	270	69
頂厝里	328	239	35
新北里	199	127	22
新興里	140	91	18
樂英里	207	124	15
賴村里	378	274	40
賴旺里	410	286	53
賴明里	386	268	52
賴厝里	626	437	93
賴福里	317	202	44
賴興里	397	262	55
錦平里	167	95	26
錦村里	236	175	39
錦洲里	231	176	15
錦祥里	256	157	57

資料來源：北區戶政事務所

Table 2-2 Immigrants and Emigrants (Cont.1)

Unit : Person

Emigrants by destinations						
臺北市	新北市	臺南市	高雄市	其他省市	外國	其他
Taipei City	New Taipei City	Tainan City	Kaohsiung City	Other Provinces or Cities	Foreign Countries	Others
375	520	164	233	53	480	19
2	6	1	1	—	5	—
4	4	4	1	—	6	—
8	8	3	4	1	6	—
2	11	5	4	—	2	—
7	5	1	1	—	11	—
13	16	6	5	—	16	—
6	18	7	6	2	14	—
4	9	4	5	1	4	—
7	14	3	7	1	16	3
7	8	5	10	2	9	1
13	13	5	5	—	14	—
4	11	5	1	6	15	—
2	10	5	4	—	6	—
14	22	2	10	1	13	—
13	10	7	15	4	13	1
12	9	1	12	1	17	—
5	15	3	4	—	21	1
15	27	6	9	1	32	1
8	29	3	10	4	20	—
11	18	1	7	2	17	2
8	15	11	7	1	5	—
17	24	13	8	5	18	1
14	13	3	4	1	19	—
11	11	1	—	—	27	—
2	17	4	1	1	5	1
15	16	6	8	1	21	1
15	24	4	7	3	9	2
12	21	10	15	2	11	—
15	21	7	15	1	7	—
27	21	6	17	5	17	3
19	19	8	4	4	17	—
28	24	4	8	3	13	—
11	8	4	9	—	13	1
4	8	—	—	—	9	1
9	6	4	3	—	18	—
11	9	2	6	—	14	—

Source : North Household Registration Office

表 2-2 戶籍動態登記(續二)

單位：人

年別及里別 Year & Village	同一區內之 住址變更人數 Change Residence		出生人數 Num. of Birth			粗出生率 (0/00) Crude Birth Rate
	遷入Immigrants	遷出 Emigrants	合計 Total	男 Male	女 Female	
民國90年 2001	3,582	3,582	1,417	716	701	9.57
民國91年 2002	4,234	4,234	1,324	680	644	8.93
民國92年 2003	4,725	4,725	1,146	613	533	7.74
民國93年 2004	4,688	4,688	1,137	588	549	7.70
民國94年 2005	4,207	4,207	1,082	579	503	7.36
民國95年 2006	4,439	4,439	1,088	582	506	7.42
民國96年 2007	3,808	3,808	1,115	581	534	7.58
民國97年 2008	4,195	4,195	1,086	563	523	7.36
民國98年 2009	3,527	3,527	999	551	448	6.77
民國99年 2010	3,629	3,629	962	532	430	6.52

資料來源：北區戶政事務所

Table 2-2 Immigrants and Emigrants (Cont. 2)

Unit : Person

死亡人數 Num. of Death			粗死亡率 (0/00) Crude Death Rate	結婚 Married		離婚 Divorce	
合計 Total	男 Male	女 Female		對數 (對) Couple	結婚率 (0/00) Rate	對數 (對) Couple	離婚率 (0/00) Rate
674	418	256	4.55	1,191	8.04	573	3.87
701	413	288	4.73	1,074	7.24	560	3.78
718	426	292	4.85	1,010	6.82	576	3.89
759	457	302	5.14	843	5.71	499	3.38
781	456	325	5.31	902	6.14	509	3.46
734	439	295	5.00	953	6.50	546	3.72
880	523	357	5.98	824	5.60	426	2.90
788	470	318	5.34	945	6.40	416	2.82
846	538	308	5.73	781	5.29	395	2.68
899	532	367	6.09	927	6.28	425	2.88

Source : North Household Registration Office

表 2-2 戶籍動態登記(續完)

單位：人

年別及里別 Year & Village	同一區內之 住址變更人數 Change Residence		出生人數 Num. of Birth			粗出生率 (0/00) Crude Birth Rate
	遷入Immigrants	遷出 Emigrants	合計	男	女	
			Total	Male	Female	
民國100年 2011	3,304	3,304	1,140	570	570	0.77
大湖里	21	39	9	5	4	0.32
中正里	17	56	21	11	10	1.05
中達里	73	64	27	18	9	0.82
五常里	24	66	19	14	5	1.08
六合里	16	40	9	2	7	0.46
文莊里	57	118	14	9	5	0.33
立人里	79	94	29	18	11	0.67
光大里	53	58	20	10	10	0.82
育德里	143	141	29	17	12	0.74
明新里	78	92	18	7	11	0.55
明德里	69	96	41	20	21	0.69
邱厝里	65	63	19	9	10	0.75
金華里	51	44	23	12	11	0.83
金龍里	110	89	41	18	23	0.81
長青里	188	149	59	26	33	0.82
建成里	78	52	56	27	29	0.96
建德里	73	69	38	20	18	0.93
建興里	150	224	46	27	19	0.66
健行里	150	159	54	25	29	0.74
崇德里	118	72	39	20	19	0.97
梅川里	100	86	28	9	19	0.75
淡溝里	120	103	42	18	24	0.77
頂厝里	132	134	41	24	17	0.83
新北里	26	53	14	6	8	0.64
新興里	38	45	12	6	6	0.62
樂英里	34	60	18	11	7	0.54
賴村里	138	159	46	21	25	0.84
賴旺里	81	112	45	26	19	0.86
賴明里	86	105	28	14	14	0.61
賴厝里	519	192	48	26	22	0.80
賴福里	111	100	42	15	27	0.96
賴興里	93	85	48	20	28	1.03
錦平里	32	55	19	13	6	0.79
錦村里	50	89	25	11	14	0.67
錦洲里	61	71	39	21	18	1.01
錦祥里	70	70	34	14	20	0.84

資料來源：北區戶政事務所

Table 2-2 Immigrants and Emigrants (Cont. End)

Unit : Person

死亡人數 Num. of Death			粗死亡率 (0/00) Crude Death Rate	結婚 Married		離婚 Divorce	
合計 Total	男 Male	女 Female		對數 (對) Couple	結婚率 (0/00) Rate	對數 (對) Couple	離婚率 (0/00) Rate
918	534	384	0.62	1,162	0.79	438	0.30
31	24	7	1.12	18	0.65	16	0.58
17	3	14	0.85	7	0.35	8	0.40
22	13	9	0.67	24	0.73	4	0.12
18	14	4	1.02	10	0.57	4	0.23
22	12	10	1.12	30	1.52	4	0.20
57	28	29	1.36	26	0.62	9	0.21
17	13	4	0.39	26	0.60	10	0.23
26	15	11	1.07	23	0.95	13	0.53
19	14	5	0.48	30	0.76	7	0.18
27	15	12	0.83	20	0.62	8	0.25
21	9	12	0.35	43	0.72	19	0.32
9	5	4	0.35	21	0.83	3	0.12
15	8	7	0.54	19	0.69	3	0.11
51	25	26	1.01	48	0.95	8	0.16
41	30	11	0.57	61	0.85	26	0.36
22	15	7	0.38	61	1.04	19	0.32
30	18	12	0.74	25	0.61	12	0.29
31	13	18	0.44	41	0.59	17	0.24
40	19	21	0.55	66	0.90	12	0.16
27	17	10	0.67	24	0.60	17	0.42
14	6	8	0.37	22	0.59	18	0.48
26	12	14	0.47	42	0.77	25	0.46
26	13	13	0.52	36	0.73	12	0.24
17	7	10	0.78	17	0.78	3	0.14
22	16	6	1.13	16	0.82	5	0.26
42	29	13	1.26	26	0.78	16	0.48
38	25	13	0.69	59	1.08	14	0.26
16	12	4	0.31	46	0.88	17	0.33
22	14	8	0.48	30	0.66	16	0.35
29	20	9	0.48	37	0.61	20	0.33
24	13	11	0.55	32	0.73	12	0.27
13	6	7	0.28	42	0.90	20	0.43
12	8	4	0.50	14	0.58	4	0.17
25	17	8	0.67	30	0.80	7	0.19
26	13	13	0.68	41	1.07	17	0.44
23	13	10	0.57	49	1.21	13	0.32

Source : North Household Registration Office

表 2-3 現住人口之年齡分配

單位：人

年底別及里別 End of Year & Village		總計 Grand Total	0~4 歲 0~4 Years	5~9 歲 5~9 Years	10~14歲 10~14 Years	15~19歲 15~19 Years
民國 90 年底 End of 2001	計 Total	148,225	8,407	11,227	11,733	11,744
	男 Male	72,538	4,336	5,878	6,097	6,051
	女 Female	75,687	4,071	5,349	5,636	5,693
民國 91 年底 End of 2002	計 Total	148,367	7,890	11,060	11,610	11,183
	男 Male	72,681	4,082	5,792	6,083	5,754
	女 Female	75,686	3,808	5,268	5,527	5,429
民國 92 年底 End of 2003	計 Total	147,928	7,450	10,423	11,411	11,014
	男 Male	72,491	3,866	5,475	5,927	5,740
	女 Female	75,437	3,584	4,948	5,484	5,274
民國 93 年底 End of 2004	計 Total	147,249	6,876	9,885	11,245	10,612
	男 Male	72,114	3,581	5,148	5,855	5,542
	女 Female	75,135	3,295	4,737	5,390	5,070
民國 94 年底 End of 2005	計 Total	146,787	6,239	9,564	10,925	10,491
	男 Male	71,834	3,272	4,928	5,705	5,442
	女 Female	74,953	2,967	4,636	5,220	5,049
民國 95 年底 End of 2006	計 Total	146,665	5,844	8,999	10,774	10,560
	男 Male	71,673	3,073	4,656	5,609	5,461
	女 Female	74,992	2,771	4,343	5,165	5,099
民國 96 年底 End of 2007	計 Total	147,469	5,722	8,454	10,866	10,699
	男 Male	71,940	3,032	4,381	5,665	5,540
	女 Female	75,529	2,690	4,073	5,201	5,159
民國 97 年底 End of 2008	計 Total	147,721	5,744	8,066	10,579	10,395
	男 Male	71,998	3,035	4,211	5,493	5,374
	女 Female	75,723	2,709	3,855	5,086	5,021
民國 98 年底 End of 2009	計 Total	147,529	5,609	7,518	10,217	10,413
	男 Male	71,592	2,976	3,948	5,265	5,363
	女 Female	75,937	2,633	3,570	4,952	5,050
民國 99 年底 End of 2010	計 Total	147,639	5,492	6,885	9,706	10,274
	男 Male	71,516	2,944	3,617	4,977	5,306
	女 Female	76,123	2,548	3,268	4,729	4,968

資料來源：北區戶政事務所

Table 2-3 Population by Age

Unit: Person

20~24歲 20~24 Years	25~29歲 25~29 Years	30~34歲 30~34 Years	35~39歲 35~39 Years	40~44歲 40~44 Years	45~49歲 45~49 Years
12,399	11,268	12,161	13,433	13,246	12,252
6,218	5,407	5,595	6,035	6,163	5,928
6,181	5,861	6,566	7,398	7,083	6,324
12,671	11,328	11,949	12,997	13,389	12,279
6,389	5,477	5,517	5,906	6,218	5,928
6,282	5,851	6,432	7,091	7,171	6,351
12,460	11,495	11,648	12,805	13,376	12,379
6,305	5,550	5,453	5,844	6,193	5,932
6,155	5,945	6,195	6,961	7,183	6,447
12,149	11,864	11,298	12,435	13,190	12,586
6,139	5,799	5,328	5,687	6,093	6,036
6,010	6,065	5,970	6,748	7,097	6,550
11,765	12,147	11,069	12,282	13,067	12,531
6,027	6,015	5,201	5,587	6,062	5,942
5,738	6,132	5,868	6,695	7,005	6,589
11,186	12,264	11,196	12,097	12,848	12,552
5,726	6,146	5,266	5,546	5,898	5,899
5,460	6,118	5,930	6,551	6,950	6,653
10,711	12,583	11,217	11,959	12,617	12,722
5,490	6,293	5,335	5,482	5,809	5,918
5,221	6,290	5,882	6,477	6,808	6,804
10,562	12,507	11,589	11,697	12,546	12,741
5,478	6,202	5,549	5,390	5,777	5,930
5,084	6,305	6,040	6,307	6,769	6,811
10,215	12,304	12,090	11,380	12,119	12,732
5,263	6,118	5,799	5,247	5,538	5,864
4,952	6,186	6,291	6,133	6,581	6,868
10,251	12,071	12,526	11,220	12,105	12,489
5,264	6,090	5,993	5,143	5,491	5,772
4,987	5,981	6,533	6,077	6,614	6,717

Source : North Household Registration Office

表 2-3 現住人口之年齡分配 (續一)

單位：人

年底別及里別 End of Year & Village		50~54歲 50~54 Years	55~59歲 55~59 Years	60~64歲 60~64 Years	65~69歲 65~69 Years	70~74歲 70~74 Years
民國 90 年底 End of 2001	計 Total	8,928	5,112	4,568	3,610	3,370
	男 Male	4,346	2,451	2,029	1,647	1,809
	女 Female	4,582	2,661	2,539	1,963	1,561
民國 91 年底 End of 2002	計 Total	9,818	5,355	4,709	3,659	3,378
	男 Male	4,762	2,565	2,096	1,607	1,778
	女 Female	5,056	2,790	2,613	2,052	1,600
民國 92 年底 End of 2003	計 Total	10,403	5,790	4,869	3,773	3,276
	男 Male	5,024	2,769	2,242	1,649	1,663
	女 Female	5,379	3,021	2,627	2,124	1,613
民國 93 年底 End of 2004	計 Total	10,966	6,422	4,936	3,878	3,265
	男 Male	5,256	3,103	2,291	1,687	1,591
	女 Female	5,710	3,319	2,645	2,191	1,674
民國 94 年底 End of 2005	計 Total	11,409	7,404	4,770	4,026	3,229
	男 Male	5,512	3,543	2,241	1,751	1,511
	女 Female	5,897	3,861	2,529	2,275	1,718
民國 95 年底 End of 2006	計 Total	11,547	8,463	4,777	4,219	3,255
	男 Male	5,596	4,042	2,252	1,856	1,460
	女 Female	5,951	4,421	2,525	2,363	1,795
民國 96 年底 End of 2007	計 Total	11,629	9,366	4,999	4,300	3,346
	男 Male	5,589	4,475	2,343	1,882	1,451
	女 Female	6,040	4,891	2,656	2,418	1,895
民國 97 年底 End of 2008	計 Total	11,757	9,973	5,416	4,437	3,385
	男 Male	5,587	4,751	2,556	2,017	1,452
	女 Female	6,170	5,222	2,860	2,420	1,933
民國 98 年底 End of 2009	計 Total	11,894	10,475	5,967	4,540	3,522
	男 Male	5,614	4,954	2,854	2,062	1,522
	女 Female	6,280	5,521	3,113	2,478	2,000
民國 99 年底 End of 2010	計 Total	11,973	10,921	6,930	4,450	3,632
	男 Male	5,607	5,198	3,272	2,051	1,582
	女 Female	6,366	5,723	3,658	2,399	2,050

資料來源：北區戶政事務所

Table 2-3 Population by Age (Cont.1)

Unit: Person

75~79歲 75~79 Years	80~84歲 80~84 Years	85~89歲 85~89 Years	90~94歲 90~94 Years	95~99歲 95~99 Years	100歲以上 100 Years and Over
2,578	1,316	645	175	42	11
1,418	702	327	75	21	5
1,160	614	318	100	21	6
2,734	1,438	646	218	44	12
1,489	775	326	111	19	7
1,245	663	320	107	25	5
2,814	1,538	686	251	49	18
1,543	827	334	128	19	8
1,271	711	352	123	30	10
2,860	1,693	744	270	57	18
1,536	916	355	136	25	10
1,324	777	389	134	32	8
2,869	1,832	796	287	66	19
1,525	982	407	136	33	12
1,344	850	389	151	33	7
2,827	1,973	874	312	73	25
1,475	1,068	452	147	30	15
1,352	905	422	165	43	10
2,795	2,080	960	326	90	28
1,418	1,117	508	153	43	16
1,377	963	452	173	47	12
2,775	2,119	1,012	320	80	21
1,343	1,122	539	143	38	11
1,432	997	473	177	42	10
2,793	2,156	1,099	382	88	16
1,289	1,127	566	175	42	6
1,504	1,029	533	207	46	10
2,797	2,214	1,174	412	98	19
1,228	1,124	621	186	41	9
1,569	1,090	553	226	57	10

Source : North Household Registration Office

表 2-3 現住人口之年齡分配 (續二)

單位：人

年底別及里別 End of Year & Village		總計 Grand Total	0~4 歲 0~4 Years	5~9 歲 5~9 Years	10~14歲 10~14 Years	15~19歲 15~19 Years
民國100年底 End of 2011	計 Total	147,679	5,537	6,612	9,036	10,256
	男 Male	71,380	2,921	3,484	4,649	5,289
	女 Female	76,299	2,616	3,128	4,387	4,967
大湖里	計 Total	2,739	55	96	169	199
	男 Male	1,374	23	55	68	100
	女 Female	1,365	32	41	101	99
中正里	計 Total	1,982	181	178	86	77
	男 Male	942	79	97	47	36
	女 Female	1,040	102	81	39	41
中達里	計 Total	3,269	118	145	243	233
	男 Male	1,642	76	72	125	118
	女 Female	1,627	42	73	118	115
五常里	計 Total	1,735	74	68	120	113
	男 Male	874	40	44	65	56
	女 Female	861	34	24	55	57
六合里	計 Total	1,995	66	61	77	103
	男 Male	1,030	37	33	47	57
	女 Female	965	29	28	30	46
文莊里	計 Total	4,110	95	133	257	250
	男 Male	1,981	57	76	130	134
	女 Female	2,129	38	57	127	116
立人里	計 Total	4,275	115	232	364	419
	男 Male	1,988	61	119	202	201
	女 Female	2,287	54	113	162	218
光大里	計 Total	2,426	86	59	139	150
	男 Male	1,197	48	33	69	81
	女 Female	1,229	38	26	70	69
育德里	計 Total	3,947	140	154	291	265
	男 Male	1,883	85	78	151	134
	女 Female	2,064	55	76	140	131

資料來源：北區戶政事務所

Table 2-3 Population by Age (Cont.2)

Unit:Person

20~24歲 20~24 Years	25~29歲 25~29 Years	30~34歲 30~34 Years	35~39歲 35~39 Years	40~44歲 40~44 Years	45~49歲 45~49 Years
10,378	11,352	12,762	11,378	11,904	12,365
5,337	5,739	6,154	5,217	5,428	5,672
5,041	5,613	6,608	6,161	6,476	6,693
183	208	194	192	192	269
81	113	105	89	98	150
102	95	89	103	94	119
86	108	148	167	176	143
45	54	52	67	69	75
41	54	96	100	107	68
210	218	285	225	281	259
117	117	130	124	135	128
93	101	155	101	146	131
119	154	163	96	139	146
64	83	88	48	71	62
55	71	75	48	68	84
125	154	213	136	126	166
68	72	117	66	57	90
57	82	96	70	69	76
286	281	293	245	301	293
123	148	136	118	140	139
163	133	157	127	161	154
363	320	261	296	386	415
191	166	121	103	157	166
172	154	140	193	229	249
156	213	249	180	153	193
79	110	122	84	71	93
77	103	127	96	82	100
283	320	276	282	316	354
151	152	135	133	138	148
132	168	141	149	178	206

Source : North Household Registration Office

表 2-3 現住人口之年齡分配 (續三)

單位：人

年底別及里別 End of Year & Village		50~54歲 50~54 Years	55~59歲 55~59Years	60~64歲 60~64Years	65~69歲 65~69 Years	70~74歲 70~74 Years
民國100年底 End of 2011	計 Total	11,986	11,077	7,956	4,446	3,829
	男 Male	5,583	5,293	3,711	2,065	1,649
	女 Female	6,403	5,784	4,245	2,381	2,180
大湖里	計 Total	225	210	157	87	115
	男 Male	117	122	78	43	54
	女 Female	108	88	79	44	61
中正里	計 Total	140	127	117	70	69
	男 Male	72	68	63	42	34
	女 Female	68	59	54	28	35
中達里	計 Total	254	243	168	95	122
	男 Male	127	124	87	41	51
	女 Female	127	119	81	54	71
五常里	計 Total	140	121	82	52	56
	男 Male	76	54	42	19	26
	女 Female	64	67	40	33	30
六合里	計 Total	161	162	155	78	77
	男 Male	82	90	82	45	34
	女 Female	79	72	73	33	43
文莊里	計 Total	321	335	308	148	141
	男 Male	148	159	147	73	51
	女 Female	173	176	161	75	90
立人里	計 Total	394	298	137	75	67
	男 Male	175	140	69	24	30
	女 Female	219	158	68	51	37
光大里	計 Total	207	222	134	69	70
	男 Male	100	113	74	36	22
	女 Female	107	109	60	33	48
育德里	計 Total	327	285	213	127	121
	男 Male	152	134	92	57	47
	女 Female	175	151	121	70	74

資料來源：北區戶政事務所

Table 2-3 Population by Age (Cont.3)

Unit:Person

75~79歲 75~79 Years	80~84歲 80~84 Years	85~89歲 85~89 Years	90~94歲 90~94 Years	95~99歲 95~99 Years	100歲以上 100 Years and Over
2,791	2,164	1,281	437	109	23
1,193	1,062	679	204	45	6
1,598	1,102	602	233	64	17
89	56	33	5	5	—
36	23	16	1	2	—
53	33	17	4	3	—
61	31	13	3	—	1
24	13	5	—	—	—
37	18	8	3	—	1
84	55	25	4	1	1
34	23	13	—	—	—
50	32	12	4	1	1
51	26	9	2	4	—
20	10	2	2	2	—
31	16	7	—	2	—
68	38	17	9	3	—
29	14	5	3	2	—
39	24	12	6	1	—
115	133	118	44	12	1
51	54	66	24	7	—
64	79	52	20	5	1
54	47	23	9	—	—
13	27	18	5	—	—
41	20	5	4	—	—
67	46	23	8	1	1
22	24	11	4	1	—
45	22	12	4	—	1
79	65	33	14	2	—
38	36	13	8	1	—
41	29	20	6	1	—

Source : North Household Registration Office

表 2-3 現住人口之年齡分配 (續四)

單位：人

年底別及里別 End of Year & Village		總計 Grand Total	0~4 歲 0~4 Years	5~9 歲 5~9 Years	10~14歲 10~14 Years	15~19歲 15~19 Years
明新里	計 Total	3,247	123	125	176	195
	男 Male	1,555	76	64	97	107
	女 Female	1,692	47	61	79	88
明德里	計 Total	5,938	220	251	343	448
	男 Male	2,873	120	130	169	246
	女 Female	3,065	100	121	174	202
邱厝里	計 Total	2,545	95	119	176	173
	男 Male	1,207	45	64	78	100
	女 Female	1,338	50	55	98	73
金華里	計 Total	2,768	111	132	172	225
	男 Male	1,347	62	74	89	118
	女 Female	1,421	49	58	83	107
金龍里	計 Total	5,056	172	184	190	309
	男 Male	2,446	88	93	96	161
	女 Female	2,610	84	91	94	148
長青里	計 Total	7,298	267	366	525	591
	男 Male	3,379	140	199	278	276
	女 Female	3,919	127	167	247	315
建成里	計 Total	5,894	244	291	313	439
	男 Male	2,932	132	150	157	231
	女 Female	2,962	112	141	156	208
建德里	計 Total	4,080	145	151	186	261
	男 Male	2,010	77	79	93	136
	女 Female	2,070	68	72	93	125
建興里	計 Total	6,935	224	275	494	543
	男 Male	3,317	120	149	247	276
	女 Female	3,618	104	126	247	267
健行里	計 Total	7,361	298	320	456	552
	男 Male	3,592	153	158	243	290
	女 Female	3,769	145	162	213	262

資料來源：北區戶政事務所

Table 2-3 Population by Age (Cont.4)

Unit:Person

20~24歲 20~24 Years	25~29歲 25~29 Years	30~34歲 30~34 Years	35~39歲 35~39 Years	40~44歲 40~44 Years	45~49歲 45~49 Years
248	300	283	279	251	244
125	145	133	140	101	111
123	155	150	139	150	133
445	500	549	447	443	473
223	258	268	201	199	213
222	242	281	246	244	260
174	170	232	188	221	202
87	78	109	79	101	85
87	92	123	109	120	117
213	198	183	201	219	247
109	95	94	80	110	101
104	103	89	121	109	146
359	449	429	357	347	367
185	223	232	167	172	163
174	226	197	190	175	204
552	632	644	551	582	637
266	309	303	234	250	280
286	323	341	317	332	357
469	482	572	482	525	558
243	251	295	234	260	259
226	231	277	248	265	299
299	347	398	299	304	314
154	192	194	160	151	141
145	155	204	139	153	173
472	502	585	560	554	567
261	234	286	262	248	259
211	268	299	298	306	308
506	538	624	609	592	649
252	277	323	298	258	311
254	261	301	311	334	338

Source : North Household Registration Office

表 2-3 現住人口之年齡分配 (續五)

單位：人

年底別及里別 End of Year & Village		50~54歲 50~54 Years	55~59歲 55~59Years	60~64歲 60~64Years	65~69歲 65~69 Years	70~74歲 70~74 Years
明新里	計 Total	296	248	186	88	66
	男 Male	138	107	81	43	27
	女 Female	158	141	105	45	39
明德里	計 Total	564	464	286	190	128
	男 Male	252	229	124	88	70
	女 Female	312	235	162	102	58
邱厝里	計 Total	182	181	147	73	78
	男 Male	92	88	68	32	35
	女 Female	90	93	79	41	43
金華里	計 Total	274	166	132	83	76
	男 Male	131	88	62	37	32
	女 Female	143	78	70	46	44
金龍里	計 Total	447	414	355	191	182
	男 Male	204	195	160	92	79
	女 Female	243	219	195	99	103
長青里	計 Total	571	515	321	181	149
	男 Male	230	239	149	69	58
	女 Female	341	276	172	112	91
建成里	計 Total	488	418	236	127	106
	男 Male	229	196	103	59	56
	女 Female	259	222	133	68	50
建德里	計 Total	309	315	239	158	137
	男 Male	140	141	119	70	53
	女 Female	169	174	120	88	84
建興里	計 Total	567	527	380	220	194
	男 Male	252	241	176	98	87
	女 Female	315	286	204	122	107
健行里	計 Total	570	480	390	283	211
	男 Male	282	220	168	133	101
	女 Female	288	260	222	150	110

資料來源：北區戶政事務所

Table 2-3 Population by Age (Cont.5)

Unit:Person

75~79歲 75~79 Years	80~84歲 80~84 Years	85~89歲 85~89 Years	90~94歲 90~94 Years	95~99歲 95~99 Years	100歲以上 100 Years and Over
65	42	20	10	1	1
25	18	12	5	—	—
40	24	8	5	1	1
91	48	36	10	2	—
46	23	12	2	—	—
45	25	24	8	2	—
60	33	24	11	4	2
29	18	11	6	1	1
31	15	13	5	3	1
54	56	16	8	2	—
22	28	12	2	1	—
32	28	4	6	1	—
131	94	62	14	1	2
57	42	29	8	—	—
74	52	33	6	1	2
96	67	37	11	3	—
41	34	21	3	—	—
55	33	16	8	3	—
61	55	19	8	1	—
28	35	10	4	—	—
33	20	9	4	1	—
93	72	37	12	3	1
44	38	23	5	—	—
49	34	14	7	3	1
118	96	47	7	3	—
52	48	17	3	1	—
66	48	30	4	2	—
130	90	47	11	5	—
48	49	24	3	1	—
82	41	23	8	4	—

Source : North Household Registration Office

表 2-3 現住人口之年齡分配 (續六)

單位：人

年底別及里別 End of Year & Village		總計 Grand Total	0~4 歲 0~4 Years	5~9 歲 5~9 Years	10~14歲 10~14 Years	15~19歲 15~19 Years
崇德里	計 Total	4,019	181	164	242	285
	男 Male	1,912	98	89	115	153
	女 Female	2,107	83	75	127	132
梅川里	計 Total	3,764	143	279	287	320
	男 Male	1,733	71	131	132	174
	女 Female	2,031	72	148	155	146
淡溝里	計 Total	5,547	195	234	313	404
	男 Male	2,666	96	117	166	228
	女 Female	2,881	99	117	147	176
頂厝里	計 Total	4,962	218	236	338	374
	男 Male	2,358	124	135	178	181
	女 Female	2,604	94	101	160	193
新北里	計 Total	2,137	73	66	66	111
	男 Male	1,076	44	48	40	56
	女 Female	1,061	29	18	26	55
新興里	計 Total	1,908	64	45	63	99
	男 Male	963	35	23	29	55
	女 Female	945	29	22	34	44
樂英里	計 Total	3,311	74	104	112	168
	男 Male	1,644	37	51	64	79
	女 Female	1,667	37	53	48	89
賴村里	計 Total	5,478	214	239	383	323
	男 Male	2,624	119	129	196	179
	女 Female	2,854	95	110	187	144
賴旺里	計 Total	5,243	211	247	365	425
	男 Male	2,484	100	124	187	212
	女 Female	2,759	111	123	178	213
賴明里	計 Total	4,531	174	236	282	303
	男 Male	2,100	87	113	149	140
	女 Female	2,431	87	123	133	163

資料來源：北區戶政事務所

Table 2-3 Population by Age (Cont.6)

Unit:Person

20～24歳 20～24 Years	25～29歳 25～29 Years	30～34歳 30～34 Years	35～39歳 35～39 Years	40～44歳 40～44 Years	45～49歳 45～49 Years
296	277	329	371	350	357
146	151	156	156	156	168
150	126	173	215	194	189
306	252	287	299	316	390
163	120	132	120	128	159
143	132	155	179	188	231
361	444	486	442	480	433
176	232	235	199	213	189
185	212	251	243	267	244
331	364	447	385	414	431
178	183	186	172	180	175
153	181	261	213	234	256
140	155	195	132	132	165
80	82	98	60	59	83
60	73	97	72	73	82
131	144	147	124	118	148
76	70	69	57	68	73
55	74	78	67	50	75
210	208	266	172	216	234
108	98	137	86	118	112
102	110	129	86	98	122
363	470	520	430	430	443
187	246	235	194	197	204
176	224	285	236	233	239
400	411	449	448	451	458
200	207	203	207	207	207
200	204	246	241	244	251
396	393	402	347	351	372
220	200	187	145	146	152
176	193	215	202	205	220

Source : North Household Registration Office

表 2-3 現住人口之年齡分配 (續七)

單位：人

年底別及里別 End of Year & Village		50~54歲 50~54 Years	55~59歲 55~59Years	60~64歲 60~64Years	65~69歲 65~69 Years	70~74歲 70~74 Years
崇德里	計 Total	282	290	210	112	100
	男 Male	122	130	94	52	42
	女 Female	160	160	116	60	58
梅川里	計 Total	344	188	152	61	57
	男 Male	153	91	69	30	22
	女 Female	191	97	83	31	35
淡溝里	計 Total	459	427	330	203	121
	男 Male	214	211	149	93	55
	女 Female	245	216	181	110	66
頂厝里	計 Total	347	343	266	142	127
	男 Male	158	171	115	65	60
	女 Female	189	172	151	77	67
新北里	計 Total	177	218	147	106	78
	男 Male	82	106	67	56	28
	女 Female	95	112	80	50	50
新興里	計 Total	167	171	143	80	71
	男 Male	87	88	70	40	27
	女 Female	80	83	73	40	44
樂英里	計 Total	297	319	249	140	98
	男 Male	144	160	120	63	35
	女 Female	153	159	129	77	63
賴村里	計 Total	389	416	298	164	145
	男 Male	164	201	132	70	61
	女 Female	225	215	166	94	84
賴旺里	計 Total	428	390	224	115	84
	男 Male	184	185	96	56	41
	女 Female	244	205	128	59	43
賴明里	計 Total	382	377	224	87	75
	男 Male	163	167	107	37	29
	女 Female	219	210	117	50	46

資料來源：北區戶政事務所

Table 2-3 Population by Age (Cont.7)

Unit:Person

75~79歲 75~79 Years	80~84歲 80~84 Years	85~89歲 85~89 Years	90~94歲 90~94 Years	95~99歲 95~99 Years	100歲以上 100 Years and Over
67	56	37	11	2	—
29	28	20	6	1	—
38	28	17	5	1	—
35	25	17	6	—	—
16	12	6	4	—	—
19	13	11	2	—	—
96	69	33	13	4	—
44	30	14	3	2	—
52	39	19	10	2	—
86	65	37	9	2	—
37	36	21	3	—	—
49	29	16	6	2	—
66	64	38	6	2	—
29	28	24	5	1	—
37	36	14	1	1	—
64	54	51	20	4	—
26	26	32	10	2	—
38	28	19	10	2	—
103	145	134	44	17	1
47	76	80	20	9	—
56	69	54	24	8	1
103	87	31	24	3	3
47	37	12	13	—	1
56	50	19	11	3	2
64	39	25	8	1	—
24	21	18	4	1	—
40	18	7	4	—	—
49	33	30	14	4	—
20	17	15	4	2	—
29	16	15	10	2	—

Source : North Household Registration Office

表 2-3 現住人口之年齡分配 (續八)

單位：人

年底別及里別 End of Year & Village		總計 Grand Total	0~4 歲 0~4 Years	5~9 歲 5~9 Years	10~14歲 10~14 Years	15~19歲 15~19 Years
賴厝里	計 Total	6,085	238	389	461	390
	男 Male	3,102	121	208	241	194
	女 Female	2,983	117	181	220	196
賴福里	計 Total	4,391	215	270	326	264
	男 Male	2,048	96	137	159	137
	女 Female	2,343	119	133	167	127
賴興里	計 Total	4,665	200	245	299	375
	男 Male	2,199	101	129	164	204
	女 Female	2,466	99	116	135	171
錦平里	計 Total	2,386	85	70	162	149
	男 Male	1,178	45	32	80	71
	女 Female	1,208	40	38	82	78
錦村里	計 Total	3,688	114	143	184	229
	男 Male	1,819	62	75	95	112
	女 Female	1,869	52	68	89	117
錦洲里	計 Total	3,867	155	152	184	258
	男 Male	1,903	82	88	104	132
	女 Female	1,964	73	64	80	126
錦祥里	計 Total	4,097	154	153	192	234
	男 Male	2,002	84	88	99	124
	女 Female	2,095	70	65	93	110

資料來源：北區戶政事務所

Table 2-3 Population by Age (Cont.8)

Unit:Person

20～24歳 20～24 Years	25～29歳 25～29 Years	30～34歳 30～34 Years	35～39歳 35～39 Years	40～44歳 40～44 Years	45～49歳 45～49 Years
317	340	507	612	651	576
146	172	231	271	330	311
171	168	276	341	321	265
238	321	396	425	394	317
115	159	177	194	167	147
123	162	219	231	227	170
363	356	445	389	409	428
184	163	211	165	178	191
179	193	234	224	231	237
137	150	220	177	179	185
75	79	110	83	81	94
62	71	110	94	98	91
246	310	316	251	293	282
130	165	164	123	134	140
116	145	152	128	159	142
312	321	383	268	274	317
172	149	195	143	117	145
140	172	188	125	157	172
283	342	386	314	338	333
157	186	185	155	163	148
126	156	201	159	175	185

Source : North Household Registration Office

表 2-3 現住人口之年齡分配 (續完)

單位：人

年底別及里別 End of Year & Village		50~54歲 50~54 Years	55~59歲 55~59Years	60~64歲 60~64Years	65~69歲 65~69 Years	70~74歲 70~74 Years
賴厝里	計 Total	488	443	289	138	103
	男 Male	271	239	161	76	51
	女 Female	217	204	128	62	52
賴福里	計 Total	303	323	238	109	102
	男 Male	143	144	117	48	46
	女 Female	160	179	121	61	56
賴興里	計 Total	350	323	195	107	73
	男 Male	148	135	92	52	26
	女 Female	202	188	103	55	47
錦平里	計 Total	175	158	162	88	86
	男 Male	97	81	75	50	35
	女 Female	78	77	87	38	51
錦村里	計 Total	282	285	215	145	156
	男 Male	143	128	103	64	61
	女 Female	139	157	112	81	95
錦洲里	計 Total	340	297	232	110	86
	男 Male	149	143	100	55	37
	女 Female	191	154	132	55	49
錦祥里	計 Total	339	378	239	144	102
	男 Male	162	165	100	57	46
	女 Female	177	213	139	87	56

資料來源：北區戶政事務所

Table 2-3 Population by Age (Cont.End)

Unit:Person

75～79歲 75～79 Years	80～84歲 80～84 Years	85～89歲 85～89 Years	90～94歲 90～94 Years	95～99歲 95～99 Years	100歲以上 100 Years and Over
60	41	26	8	3	5
30	22	14	7	3	3
30	19	12	1	—	2
69	44	26	10	—	1
29	19	10	4	—	—
40	25	16	6	—	1
47	29	23	5	3	1
23	16	14	1	1	1
24	13	9	4	2	—
96	57	32	14	3	1
40	24	19	6	1	—
56	33	13	8	2	1
98	84	37	13	4	1
47	46	21	5	1	—
51	38	16	8	3	1
65	67	28	15	3	—
23	39	19	10	1	—
42	28	9	5	2	—
56	55	37	17	1	—
23	28	20	11	1	—
33	27	17	6	—	—

Source : North Household Registration Office

表 2-4 現住人口之教育程度 —按年齡別分

單位：人

年底別及 年齡組別 End of Year & Range of Age	性別 Sex	總計 Grand Total	識 字 者				
			合計 Total	研究所 Graduate School		大學(含獨立學院) University (College)	
				畢業 Graduated	肄業 Ungraduated	畢業 Graduated	肄業 Ungraduated
民國90年底 End of 2001	計 Total	116,858	114,600	2,231	657	13,538	5,234
	男 Male	56,227	55,963	1,473	394	7,549	2,744
	女 Female	60,631	58,637	758	263	5,989	2,490
民國91年底 End of 2002	計 Total	117,807	115,672	2,334	636	13,912	5,458
	男 Male	56,724	56,482	1,532	383	7,764	2,830
	女 Female	61,083	59,190	802	253	6,148	2,628
民國92年底 End of 2003	計 Total	118,644	117,219	3,472	1,058	17,215	5,798
	男 Male	57,223	57,069	2,294	611	9,301	2,955
	女 Female	61,421	60,150	1,178	447	7,914	2,843
民國93年底 End of 2004	計 Total	119,243	117,902	3,700	1,245	17,858	6,335
	男 Male	57,530	57,406	2,419	744	9,491	3,256
	女 Female	61,713	60,496	1,281	501	8,367	3,079
民國94年底 End of 2005	計 Total	120,059	118,793	3,873	1,454	18,633	6,482
	男 Male	57,929	57,811	2,531	861	9,819	3,325
	女 Female	62,130	60,982	1,342	593	8,814	3,157
民國95年底 End of 2006	計 Total	121,048	119,840	4,281	1,550	19,580	6,602
	男 Male	58,335	58,223	2,764	920	10,197	3,437
	女 Female	62,713	61,617	1,517	630	9,383	3,165
民國96年底 End of 2007	計 Total	122,427	121,312	4,806	1,626	20,704	7,044
	男 Male	58,862	58,759	3,075	971	10,573	3,746
	女 Female	63,565	62,553	1,731	655	10,131	3,298
民國97年底 End of 2008	計 Total	123,332	122,295	5,271	1,824	21,900	7,480
	男 Male	59,259	59,165	3,322	1,089	11,055	3,967
	女 Female	64,073	63,130	1,949	735	10,845	3,513
民國98年底 End of 2009	計 Total	124,185	123,204	5,586	1,967	22,876	7,500
	男 Male	59,403	59,317	3,515	1,139	11,445	3,954
	女 Female	64,782	63,887	2,071	828	11,431	3,546
民國99年底 End of 2010	計 Total	125,556	124,605	5,931	2,143	23,922	8,075
	男 Male	59,978	59,896	3,695	1,252	11,841	4,222
	女 Female	65,578	64,709	2,236	891	12,081	3,853

資料來源：北區戶政事務所

Table 2-4 Population by Educational Attainment —By Age

Unit : Person

Literate					
專科 Junior College					
二、三年制 2,3 Years System		五年制 5 Years System			
畢業 Graduated	肄業 Ungraduated	後二年 Final 2 Years		前三年 First 3 Years	
		畢業 Graduated	肄業 Ungraduated	肄業 Ungraduated	
9,188	2,224	5,764	855	976	
4,492	1,079	2,632	425	462	
4,696	1,145	3,132	430	514	
9,412	2,040	5,804	896	922	
4,599	997	2,674	454	422	
4,813	1,043	3,130	442	500	
9,013	1,768	8,250	665	978	
4,319	856	3,893	346	422	
4,694	912	4,357	319	556	
9,038	1,706	7,956	616	856	
4,299	885	3,713	312	355	
4,739	821	4,243	304	501	
9,147	1,620	7,827	558	748	
4,339	849	3,657	293	284	
4,808	771	4,170	265	464	
9,095	1,628	7,749	486	705	
4,342	855	3,604	262	255	
4,753	773	4,145	224	450	
9,042	1,582	7,652	441	619	
4,319	846	3,538	246	203	
4,723	736	4,114	195	416	
9,036	1,511	7,481	420	581	
4,292	791	3,453	226	188	
4,744	720	4,028	194	393	
9,009	1,466	7,330	416	610	
4,284	759	3,349	224	192	
4,725	707	3,981	192	418	
9,050	1,425	7,225	397	616	
4,279	753	3,320	211	200	
4,771	672	3,905	186	416	

Source : North Household Registration Office

表 2-4 現住人口之教育程度—按年齡別分 (續一)

單位：人

年底別及 年齡組別	性別	識 字 者					
		高 中 Senior High School		高 職 Senior Vocational School		國(初)中 Junior High School	
		畢業 Graduated	肄業 Ungraduated	畢業 Graduated	肄業 Ungraduated	畢業 Graduated	肄業 Ungraduated
End of Year & Range of Age	Sex						
民國90年底 End of 2001	計 Total	7,288	4,011	22,819	5,628	14,032	2,955
	男 Male	3,755	2,160	10,621	3,066	6,658	1,653
	女 Female	3,533	1,851	12,198	2,562	7,374	1,302
民國91年底 End of 2002	計 Total	7,555	4,035	23,785	5,502	13,966	2,653
	男 Male	3,841	2,121	11,137	3,011	6,660	1,506
	女 Female	3,714	1,914	12,648	2,491	7,306	1,147
民國92年底 End of 2003	計 Total	8,758	3,788	23,948	4,341	11,840	1,836
	男 Male	4,357	2,012	11,196	2,495	5,603	1,012
	女 Female	4,401	1,776	12,752	1,846	6,237	824
民國93年底 End of 2004	計 Total	8,596	3,800	24,410	4,365	11,476	1,888
	男 Male	4,255	2,008	11,562	2,531	5,416	1,015
	女 Female	4,341	1,792	12,848	1,834	6,060	873
民國94年底 End of 2005	計 Total	8,658	3,866	24,272	4,562	11,490	1,901
	男 Male	4,273	1,992	11,453	2,664	5,474	1,020
	女 Female	4,385	1,874	12,819	1,898	6,016	881
民國95年底 End of 2006	計 Total	8,735	3,822	24,134	4,790	11,428	1,802
	男 Male	4,313	1,944	11,349	2,707	5,459	959
	女 Female	4,422	1,878	12,785	2,083	5,969	843
民國96年底 End of 2007	計 Total	8,726	3,644	24,093	5,001	11,381	1,789
	男 Male	4,323	1,824	11,241	2,834	5,391	964
	女 Female	4,403	1,820	12,852	2,167	5,990	825
民國97年底 End of 2008	計 Total	8,683	3,389	23,846	5,204	11,181	1,722
	男 Male	4,297	1,704	11,124	2,930	5,274	946
	女 Female	4,386	1,685	12,722	2,274	5,907	776
民國98年底 End of 2009	計 Total	8,750	3,370	23,880	5,329	11,067	1,620
	男 Male	4,277	1,735	11,139	2,996	5,157	849
	女 Female	4,473	1,635	12,741	2,333	5,910	771
民國99年底 End of 2010	計 Total	8,542	3,325	23,775	5,411	10,956	1,660
	男 Male	4,159	1,737	11,093	3,018	5,058	897
	女 Female	4,383	1,588	12,682	2,393	5,898	763

資料來源：北區戶政事務所

Table 2-4 Population by Educational Attainment By Age(Cont.1)

Unit : Person

Literate					自修 Self-taught	不識字者 Illiterate
初 職 Junior Vocational School		小 學 Primary School				
畢業 Graduated	肄業 Ungraduated	畢業 Graduated	肄業 Ungraduated			
688	208	13,440	2,353	511	2,258	
314	116	5,252	901	217	264	
374	92	8,188	1,452	294	1,994	
696	185	13,282	2,106	493	2,135	
316	98	5,157	780	200	242	
380	87	8,125	1,326	293	1,893	
422	66	12,681	993	329	1,425	
191	40	4,713	355	98	154	
231	26	7,968	638	231	1,271	
410	65	12,263	996	323	1,341	
177	40	4,470	362	96	124	
233	25	7,793	634	227	1,217	
396	66	11,964	980	296	1,266	
173	42	4,329	349	84	118	
223	24	7,635	631	212	1,148	
388	64	11,764	954	283	1,208	
167	41	4,225	340	83	112	
221	23	7,539	614	200	1,096	
380	58	11,486	967	271	1,115	
166	36	4,042	342	79	103	
214	22	7,444	625	192	1,012	
384	61	11,108	959	254	1,037	
162	39	3,883	349	74	94	
222	22	7,225	610	180	943	
369	58	10,841	918	242	981	
155	37	3,732	311	68	86	
214	21	7,109	607	174	895	
359	59	10,595	917	222	951	
150	37	3,598	317	59	82	
209	22	6,997	600	163	869	

Source : North Household Registration Office

表 2-4 現住人口之教育程度 — 按年齡別分(續二)

單位：人

年底別及 年齡組別 End of Year & Range of Age	性別 Sex	總計 Grand Total	識 字 者				
			合計 Total	研究所 Graduate School		大學(含獨立學院) University (College)	
				畢業 Graduated	肄業 Ungraduated	畢業 Graduated	肄業 Ungraduated
民國100年底 End of 2011	計 Total	126,494	125,606	6,414	2,414	24,744	8,340
	男 Male	60,326	60,252	3,965	1,408	12,182	4,283
	女 Female	66,168	65,354	2,449	1,006	12,562	4,057
15-19歲 (years)	計 Total	10,256	10,256	-	-	-	2,275
	男 Male	5,289	5,289	-	-	-	1,101
	女 Female	4,967	4,967	-	-	-	1,174
20-24歲 (years)	計 Total	10,378	10,378	85	485	2,427	4,280
	男 Male	5,337	5,337	48	316	1,055	2,236
	女 Female	5,041	5,041	37	169	1,372	2,044
25-29歲 (years)	計 Total	11,352	11,352	1,029	593	4,979	719
	男 Male	5,739	5,739	643	331	2,224	409
	女 Female	5,613	5,613	386	262	2,755	310
30-34歲 (years)	計 Total	12,762	12,762	1,234	438	4,141	384
	男 Male	6,154	6,154	697	232	1,910	207
	女 Female	6,608	6,608	537	206	2,231	177
35-39歲 (years)	計 Total	11,378	11,378	999	327	2,458	144
	男 Male	5,217	5,217	554	183	1,055	74
	女 Female	6,161	6,161	445	144	1,403	70
40-44歲 (years)	計 Total	11,904	11,901	907	227	2,118	100
	男 Male	5,428	5,428	521	123	926	45
	女 Female	6,476	6,473	386	104	1,192	55
45-49歲 (years)	計 Total	12,365	12,364	770	164	1,917	97
	男 Male	5,672	5,672	488	97	898	30
	女 Female	6,693	6,692	282	67	1,019	67
50-54歲 (years)	計 Total	11,986	11,986	547	97	1,845	116
	男 Male	5,583	5,583	389	67	949	45
	女 Female	6,403	6,403	158	30	896	71
55-59歲 (years)	計 Total	11,077	11,064	392	48	1,839	94
	男 Male	5,293	5,289	279	36	1,048	49
	女 Female	5,784	5,775	113	12	791	45
60-64歲 (years)	計 Total	7,956	7,904	241	28	1,376	62
	男 Male	3,711	3,706	164	18	857	37
	女 Female	4,245	4,198	77	10	519	25
65歲以上 Over 65 years	計 Total	15,080	14,261	210	7	1,644	69
	男 Male	6,903	6,838	182	5	1,260	50
	女 Female	8,177	7,423	28	2	384	19

資料來源：北區戶政事務所

Table 2-4 Population by Educational Attainment—By Age(Cont.2)

Unit : Person

Literate				
專科 Junior College				
二、三年制 2,3 Years System		五年制 5 Years System		
畢業 Graduated	肄業 Ungraduated	後二年 Final 2 Years		前三年 First 3 Years
		畢業 Graduated	肄業 Ungraduated	肄業 Ungraduated
9,048	1,364	7,122	409	600
4,267	723	3,273	211	201
4,781	641	3,849	198	399
-	79	-	42	474
-	39	-	6	143
-	40	-	36	331
178	205	199	18	58
78	126	51	7	16
100	79	148	11	42
662	315	310	46	40
343	190	113	26	21
319	125	197	20	19
1,653	282	603	94	6
665	161	240	51	5
988	121	363	43	1
1,634	135	1,047	38	8
620	59	484	24	7
1,014	76	563	14	1
1,360	106	1,145	41	4
559	39	548	22	4
801	67	597	19	—
1,067	62	1,316	41	4
551	27	609	26	2
516	35	707	15	2
828	62	1,094	40	2
452	25	506	24	2
376	37	588	16	—
642	51	906	34	—
368	24	470	16	—
274	27	436	18	—
513	36	459	14	3
299	13	227	8	—
214	23	232	6	3
511	31	43	1	1
332	20	25	1	1
179	11	18	—	—

Source : North Household Registration Office

表 2-4 現住人口之教育程度 — 按年齡別分(續完)

單位：人

年底別及 年齡組別 End of Year & Range of Age	性別 Sex	識 字 者					
		高 中 Senior High School		高 職 Senior Vocational School		國(初)中 Junior High School	
		畢業 Graduated	肄業 Ungraduated	畢業 Graduated	肄業 Ungraduated	畢業 Graduated	肄業 Ungraduated
民國100年底 End of 2011	計 Total	8,356	3,483	23,745	5,350	10,785	1,371
	男 Male	4,047	1,856	11,097	2,987	4,931	727
	女 Female	4,309	1,627	12,648	2,363	5,854	644
15-19歲 (years)	計 Total	136	2,532	352	3,318	262	435
	男 Male	71	1,327	210	1,832	158	238
	女 Female	65	1,205	142	1,486	104	197
20-24歲 (years)	計 Total	533	111	1,200	390	153	47
	男 Male	278	55	709	237	96	25
	女 Female	255	56	491	153	57	22
25-29歲 (years)	計 Total	293	124	1,445	399	335	40
	男 Male	136	65	783	242	189	22
	女 Female	157	59	662	157	146	18
30-34歲 (years)	計 Total	428	81	2,424	239	626	57
	男 Male	180	47	1,236	138	336	30
	女 Female	248	34	1,188	101	290	27
35-39歲 (years)	計 Total	744	76	2,697	164	760	89
	男 Male	337	38	1,226	98	398	45
	女 Female	407	38	1,471	66	362	44
40-44歲 (years)	計 Total	1,053	92	3,397	211	1,000	80
	男 Male	483	43	1,434	113	508	45
	女 Female	570	49	1,963	98	492	35
45-49歲 (years)	計 Total	1,091	130	3,662	186	1,667	60
	男 Male	477	65	1,504	97	735	34
	女 Female	614	65	2,158	89	932	26
50-54歲 (years)	計 Total	1,210	109	3,086	175	2,188	85
	男 Male	607	73	1,286	86	884	44
	女 Female	603	36	1,800	89	1,304	41
55-59歲 (years)	計 Total	1,035	85	2,274	125	1,188	158
	男 Male	553	53	945	57	543	83
	女 Female	482	32	1,329	68	645	75
60-64歲 (years)	計 Total	584	55	1,244	78	881	129
	男 Male	309	28	546	43	377	66
	女 Female	275	27	698	35	504	63
65歲以上 Over 65 years	計 Total	1,249	88	1,964	65	1,725	191
	男 Male	616	62	1,218	44	707	95
	女 Female	633	26	746	21	1,018	96

資料來源：北區戶政事務所

Table 2-4 Population by Educational Attainment By Age (Cont.End)

Unit : Person

Literate					不識字者 Illiterate
初 職 Junior Vocational School		小 學 Primary School		自 修 Self-taught	
畢業 Graduated	肄業 Ungraduated	畢業 Graduated	肄業 Ungraduated		
335	57	10,582	875	212	888
137	36	3,574	293	54	74
198	21	7,008	582	158	814
-	-	275	74	2	-
-	-	128	35	1	-
-	-	147	39	1	-
—	—	5	2	2	—
—	—	3	1	-	—
—	—	2	1	2	—
—	—	18	5	—	—
—	—	—	2	—	—
—	—	18	3	—	—
—	—	52	20	—	—
—	—	10	9	—	—
—	—	42	11	—	—
—	—	39	19	—	—
—	—	7	8	—	—
—	—	32	11	—	—
—	—	48	12	—	3
—	—	12	3	—	—
—	—	36	9	—	3
—	—	111	18	1	1
—	—	26	6	—	—
—	—	85	12	1	1
—	—	459	42	1	—
—	—	131	12	1	—
—	—	328	30	—	—
56	19	2,010	103	5	13
18	11	692	42	2	4
38	8	1,318	61	3	9
78	18	2,018	77	10	52
26	12	655	19	2	5
52	6	1,363	58	8	47
201	20	5,547	503	191	819
93	13	1,910	156	48	65
108	7	3,637	347	143	754

Source : North Household Registration Office

表 2-5 現住人口之婚姻狀況—按年齡別分

單位：人

年底別 Year		總計 Grand Total			未婚 Single		
		計 Total	男 Male	女 Female	計 Total	男 Male	女 Female
民國90年底	End of 2001	148,225	72,538	75,687	72,894	37,903	34,991
民國91年底	End of 2002	148,367	72,681	75,686	72,484	37,754	34,730
民國92年底	End of 2003	147,928	72,491	75,437	71,752	37,396	34,356
民國93年底	End of 2004	147,249	72,114	75,135	70,948	36,943	34,005
民國94年底	End of 2005	146,787	71,834	74,953	70,306	36,584	33,722
民國95年底	End of 2006	146,665	71,673	74,992	69,789	36,320	33,469
民國96年底	End of 2007	147,469	71,940	75,529	70,055	36,489	33,566
民國97年底	End of 2008	147,721	71,998	75,723	69,746	36,330	33,416
民國98年底	End of 2009	147,529	71,592	75,937	69,319	36,031	33,288
民國99年底	End of 2010	147,639	71,516	76,123	68,807	35,787	33,020
民國100年底	End of 2011	147,679	71,380	76,299	68,141	35,416	32,725
未滿15歲	Under 15 Years	21,185	11,054	10,131	21,185	11,054	10,131
15-19	15-19	10,256	5,289	4,967	10,240	5,284	4,956
20-24	20-24	10,378	5,337	5,041	10,149	5,274	4,875
25-29	25-29	11,352	5,739	5,613	9,330	5,045	4,285
30-34	30-34	12,762	6,154	6,608	6,518	3,634	2,884
35-39	35-39	11,378	5,217	6,161	3,346	1,818	1,528
40-44	40-44	11,904	5,428	6,476	2,374	1,121	1,253
45-49	45-49	12,365	5,672	6,693	1,726	782	944
50-54	50-54	11,986	5,583	6,403	1,274	593	681
55-59	55-59	11,077	5,293	5,784	848	336	512
60-64	60-64	7,956	3,711	4,245	519	181	338
65-69	65-69	4,446	2,065	2,381	204	80	124
70-74	70-74	3,829	1,649	2,180	132	56	76
75-79	75-79	2,791	1,193	1,598	102	39	63
80-84	80-84	2,164	1,062	1,102	94	50	44
85-89	85-89	1,281	679	602	55	37	18
90-94	90-94	437	204	233	31	24	7
95-99	95-99	109	45	64	10	6	4
100歲以上	100 Year of Age and Over	23	6	17	4	2	2

資料來源：北區戶政事務所

Table 2-5 The Marital Status of the Population—By Age

Unit : Person

有 偶 Married			離 婚 Divorced			喪 偶 Widowed		
計 Total	男 Male	女 Female	計 Total	男 Male	女 Female	計 Total	男 Male	女 Female
61,770	30,095	31,675	8,160	3,510	4,650	5,401	1,030	4,371
61,668	30,200	31,468	8,659	3,686	4,973	5,556	1,041	4,515
61,447	30,187	31,260	9,112	3,886	5,226	5,617	1,022	4,595
60,886	30,021	30,865	9,621	4,105	5,516	5,794	1,045	4,749
60,446	29,815	30,631	10,138	4,367	5,771	5,897	1,068	4,829
60,132	29,662	30,470	10,696	4,600	6,096	6,048	1,091	4,957
60,094	29,603	30,491	11,063	4,742	6,321	6,257	1,106	5,151
60,241	29,612	30,629	11,440	4,930	6,510	6,294	1,126	5,168
60,071	29,474	30,597	11,693	4,964	6,729	6,446	1,123	5,323
60,067	29,456	30,611	12,165	5,125	7,040	6,600	1,148	5,452
60,255	29,552	30,703	12,509	5,256	7,253	6,774	1,156	5,618
—	—	—	—	—	—	—	—	—
16	5	11	—	—	—	—	—	—
190	55	135	39	8	31	—	—	—
1,770	627	1,143	247	67	180	5	—	5
5,419	2,252	3,167	802	264	538	23	4	19
6,678	2,933	3,745	1,315	460	855	39	6	33
7,454	3,467	3,987	1,957	828	1,129	119	12	107
8,232	3,939	4,293	2,179	923	1,256	228	28	200
8,177	4,038	4,139	2,102	894	1,208	433	58	375
7,730	3,996	3,734	1,890	867	1,023	609	94	515
5,621	2,956	2,665	1,063	482	581	753	92	661
3,086	1,671	1,415	409	208	201	747	106	641
2,536	1,340	1,196	243	111	132	918	142	776
1,536	917	619	116	54	62	1,037	183	854
1,092	779	313	92	52	40	886	181	705
570	458	112	40	29	11	616	155	461
121	101	20	12	7	5	273	72	201
22	15	7	3	2	1	74	22	52
5	3	2	—	—	—	14	1	13

Source : North Household Registration Office

表 2-6 現住人口之婚姻狀況—按里別分

單位：人

年底別 Year	總計 Grand Total			未婚 Single		
	計 Total	男 Male	女 Female	計 Total	男 Male	女 Female
民國100年底 End of 2011	147,679	71,380	76,299	68,141	35,416	32,725
大湖里	2,739	1,374	1,365	1,253	657	596
中正里	1,982	942	1,040	942	485	457
中達里	3,269	1,642	1,627	1,532	837	695
五常里	1,735	874	861	803	446	357
六合里	1,995	1,030	965	874	488	386
文莊里	4,110	1,981	2,129	1,734	900	834
立人里	4,275	1,988	2,287	2,106	1,064	1,042
光大里	2,426	1,197	1,229	1,116	606	510
育德里	3,947	1,883	2,064	1,814	942	872
明新里	3,247	1,555	1,692	1,501	790	711
明德里	5,938	2,873	3,065	2,760	1,425	1,335
邱厝里	2,545	1,207	1,338	1,194	585	609
金華里	2,768	1,347	1,421	1,284	679	605
金龍里	5,056	2,446	2,610	2,223	1,149	1,074
長青里	7,298	3,379	3,919	3,548	1,786	1,762
建成里	5,894	2,932	2,962	2,734	1,476	1,258
建德里	4,080	2,010	2,070	1,842	986	856
建興里	6,935	3,317	3,618	3,263	1,667	1,596
健行里	7,361	3,592	3,769	3,366	1,762	1,604
崇德里	4,019	1,912	2,107	1,847	942	905
梅川里	3,764	1,733	2,031	1,861	928	933
淡溝里	5,547	2,666	2,881	2,517	1,311	1,206
頂厝里	4,962	2,358	2,604	2,327	1,176	1,151
新北里	2,137	1,076	1,061	877	482	395
新興里	1,908	963	945	785	428	357
樂英里	3,311	1,644	1,667	1,283	682	601
賴村里	5,478	2,624	2,854	2,590	1,344	1,246
賴旺里	5,243	2,484	2,759	2,468	1,247	1,221
賴明里	4,531	2,100	2,431	2,238	1,123	1,115
賴厝里	6,085	3,102	2,983	2,861	1,515	1,346
賴福里	4,391	2,048	2,343	2,034	999	1,035
賴興里	4,665	2,199	2,466	2,261	1,151	1,110
錦平里	2,386	1,178	1,208	1,089	565	524
錦村里	3,688	1,819	1,869	1,633	870	763
錦洲里	3,867	1,903	1,964	1,740	927	813
錦祥里	4,097	2,002	2,095	1,841	996	845

資料來源：北區戶政事務所

Table 2-6 The Marital Status of the Population—By Village

Unit : Person

有 偶 Married			離 婚 Divorced			喪 偶 Widowed		
計 Total	男 Male	女 Female	計 Total	男 Male	女 Female	計 Total	男 Male	女 Female
60,255	29,552	30,703	12,509	5,256	7,253	6,774	1,156	5,618
997	525	472	306	161	145	183	31	152
784	372	412	152	69	83	104	16	88
1,300	649	651	256	127	129	181	29	152
731	361	370	113	53	60	88	14	74
819	432	387	182	87	95	120	23	97
1,682	877	805	340	144	196	354	60	294
1,634	763	871	402	146	256	133	15	118
901	459	442	266	111	155	143	21	122
1,664	792	872	272	119	153	197	30	167
1,303	621	682	298	123	175	145	21	124
2,533	1,242	1,291	439	166	273	206	40	166
1,079	531	548	162	71	91	110	20	90
1,203	584	619	171	68	103	110	16	94
2,090	1,039	1,051	447	201	246	296	57	239
2,868	1,340	1,528	619	226	393	263	27	236
2,320	1,167	1,153	610	249	361	230	40	190
1,721	843	878	291	143	148	226	38	188
2,807	1,353	1,454	584	243	341	281	54	227
3,163	1,579	1,584	486	190	296	346	61	285
1,686	807	879	316	132	184	170	31	139
1,456	671	785	342	120	222	105	14	91
2,328	1,135	1,193	445	178	267	257	42	215
2,082	999	1,083	370	150	220	183	33	150
1,020	516	504	116	56	60	124	22	102
793	414	379	178	90	88	152	31	121
1,365	740	625	369	180	189	294	42	252
2,197	1,055	1,142	415	176	239	276	49	227
2,051	1,003	1,048	543	194	349	181	40	141
1,744	825	919	395	131	264	154	21	133
2,268	1,103	1,165	782	438	344	174	46	128
1,925	928	997	274	91	183	158	30	128
1,892	904	988	368	121	247	144	23	121
988	500	488	173	85	88	136	28	108
1,633	815	818	234	102	132	188	32	156
1,596	801	795	357	143	214	174	32	142
1,632	807	825	436	172	264	188	27	161

Source : North Household Registration Office

表 2-7 現住原住民戶口數

單位：人、戶

年底別及里別 End of Year & Village		戶 數 (戶) Num. of Household			人 口	
		合 計 Total	平地原住民 Aborigines in Plains	山地原住民 Aborigines in Mountains	合 計	
					計 Subtotal	男 Male
民國90年底	End of 2001	196	84	112	581	246
民國91年底	End of 2002	202	85	117	612	263
民國92年底	End of 2003	223	95	128	645	273
民國93年底	End of 2004	232	97	135	688	287
民國94年底	End of 2005	250	109	141	759	336
民國95年底	End of 2006	272	115	157	809	352
民國96年底	End of 2007	275	111	164	837	362
民國97年底	End of 2008	296	113	183	883	370
民國98年底	End of 2009	309	128	181	932	400
民國99年底	End of 2010	328	144	184	941	391

資料來源：北區戶政事務所

Table 2-7 Number of Households of The Aborigines

Unit : Person/Household

數 (人) Num. of Population						
Total	平地原住民 Aborigines in Plains			山地原住民 Aborigines in Mountains		
女 Female	計 Both Sexes	男 Male	女 Female	計 Both Sexes	男 Male	女 Female
335	240	113	127	341	133	208
349	249	119	130	363	144	219
372	257	116	141	388	157	231
401	267	130	137	421	157	264
423	326	164	162	433	172	261
457	328	163	165	481	189	292
475	330	158	172	507	204	303
513	329	145	184	554	225	329
532	373	167	206	559	233	326
550	398	175	223	543	216	327

Source : North Household Registration Office

表 2-7 現住原住民戶口數 (續完)

單位：人、戶

年底別及里別 End of Year & Village	戶 數 (戶) Num. of Household			人 口	
	合 計 Total	平地原住民 Aborigines in Plains	山地原住民 Aborigines in Mountains	合 計	
				計 Subtotal	男 Male
民國100年底 End of 2011	356	151	205	998	419
大湖里	4	1	3	13	4
中正里	2	—	2	4	2
中達里	5	3	2	18	6
五常里	4	1	3	10	5
六合里	6	3	3	13	4
文莊里	6	3	3	20	9
立人里	17	9	8	49	26
光大里	5	4	1	10	4
育德里	6	5	1	19	6
明新里	2	—	2	9	3
明德里	14	4	10	43	19
邱厝里	7	3	4	21	11
金華里	6	1	5	10	4
金龍里	21	7	14	57	22
長青里	16	8	8	39	17
建成里	26	9	17	78	34
建德里	5	1	4	19	5
建興里	22	6	16	60	28
健行里	11	5	6	24	10
崇德里	9	5	4	22	9
梅川里	6	3	3	15	6
淡溝里	3	1	2	13	7
頂厝里	7	4	3	18	7
新北里	3	2	1	4	—
新興里	1	—	1	3	1
樂英里	13	6	7	43	23
賴村里	17	8	9	40	15
賴旺里	15	7	8	42	14
賴明里	9	5	4	26	10
賴厝里	26	17	9	59	25
賴福里	7	3	4	26	9
賴興里	3	1	2	10	6
錦平里	7	1	6	24	12
錦村里	6	2	4	15	4
錦洲里	11	4	7	34	13
錦祥里	28	9	19	88	39

資料來源：北區戶政事務所

Table 2-7 Number of Households of The Aborigines (Cont.End)

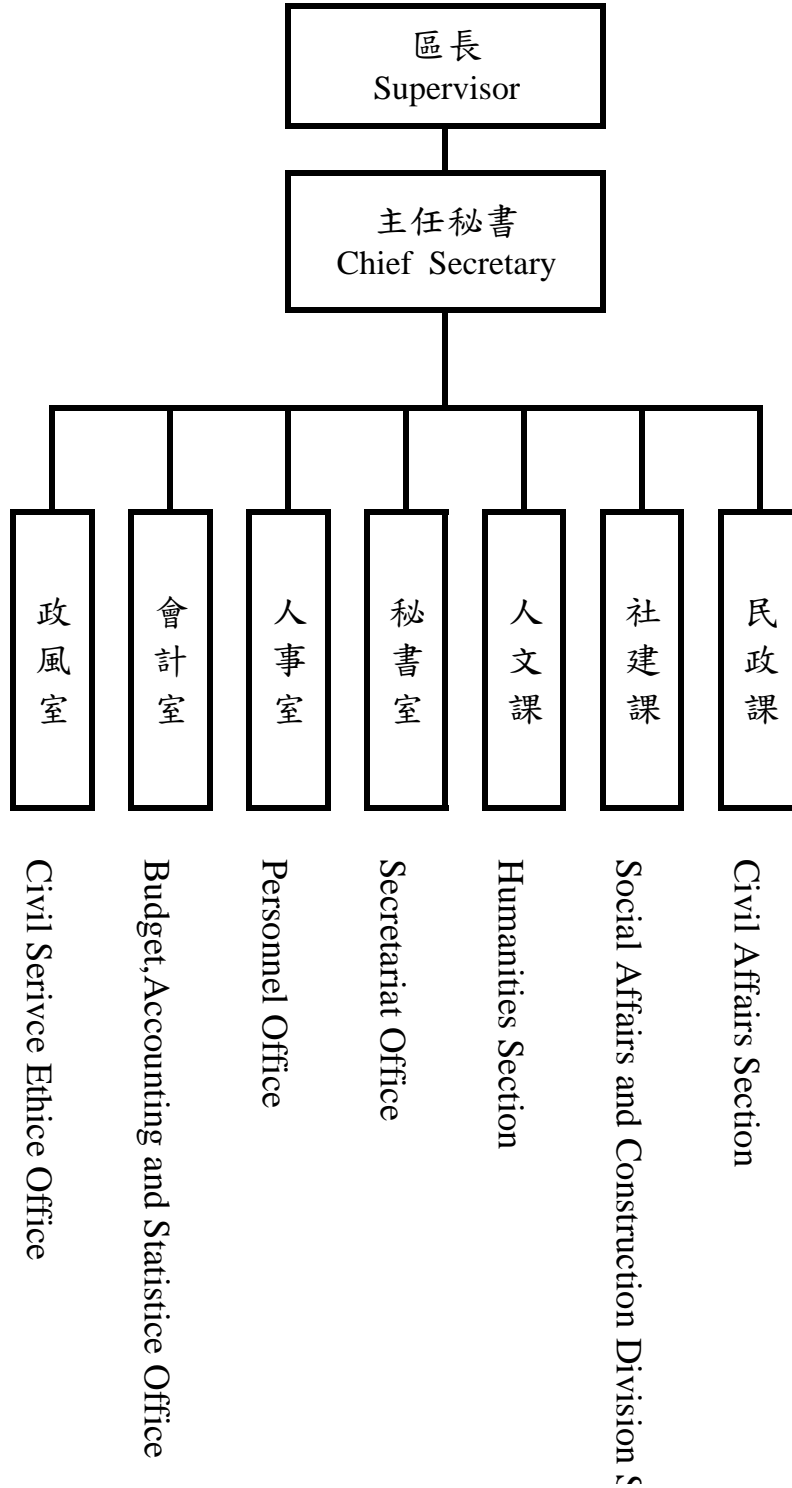
Unit : Person/Household

數 (人)		Num. of Population				
Total	平地原住民 Aborigines in Plains			山地原住民 Aborigines in Mountains		
女 Female	計 Both Sexes	男 Male	女 Female	計 Both Sexes	男 Male	女 Female
579	403	186	217	595	233	362
9	2	—	2	11	4	7
2	—	—	—	4	2	2
12	11	3	8	7	3	4
5	6	3	3	4	2	2
9	6	2	4	7	2	5
11	12	6	6	8	3	5
23	24	13	11	25	13	12
6	8	3	5	2	1	1
13	13	4	9	6	2	4
6	2	1	1	7	2	5
24	10	8	2	33	11	22
10	8	5	3	13	6	7
6	2	—	2	8	4	4
35	21	5	16	36	17	19
22	16	8	8	23	9	14
44	30	13	17	48	21	27
14	6	2	4	13	3	10
32	14	6	8	46	22	24
14	15	6	9	9	4	5
13	14	6	8	8	3	5
9	6	3	3	9	3	6
6	5	4	1	8	3	5
11	6	4	2	12	3	9
4	2	—	2	2	—	2
2	—	—	—	3	1	2
20	22	14	8	21	9	12
25	21	9	12	19	6	13
28	12	3	9	30	11	19
16	13	5	8	13	5	8
34	35	15	20	24	10	14
17	9	3	6	17	6	11
4	7	5	2	3	1	2
12	3	2	1	21	10	11
11	5	2	3	10	2	8
21	13	7	6	21	6	15
49	24	16	8	64	23	41

Source : North Household Registration Office

表 3-1 本所行政組織

Table 3-1 North District Office Administrative Organization



資料來源：人事室
Source : Personnel Office

附註：【—】實線表示直屬單位
【...】虛線表示附屬單位

表 3-2 區公所員工總人數

Table 3-2 Total Personnel of North District Office

單位：人

Unit：Person

年底別及機關別 End of Year & Organization	正式職員預算員額 Personnel Management	員工總人數									
		總計 Grand Total	政務人員 Political Appointee	民選機關首長 Elected Mayor	民意代表 Elected Official	正式職員 Staff	臨時人員 Temporary Staff	約僱人員 Contract Employees	技工 Technical Worker	駕駛 Driver	工友 Manual Worker
民國90年底 End of 2001	58	58	—	—	—	54	—	—	—	1	3
民國91年底 End of 2002	55	55	—	—	—	51	—	—	—	1	3
民國92年底 End of 2003	55	55	—	—	—	51	—	—	—	1	3
民國93年底 End of 2004	55	55	—	—	—	51	—	—	—	1	3
民國94年底 End of 2005	55	55	—	—	—	51	—	—	—	1	3
民國95年底 End of 2006	55	55	—	—	—	51	—	—	—	1	3
民國96年底 End of 2007	55	55	—	—	—	51	—	—	—	1	3
民國97年底 End of 2008	55	55	—	—	—	51	—	—	—	1	3
民國98年底 End of 2009	55	55	—	—	—	51	—	—	—	1	3
民國99年底 End of 2010	55	55	—	—	—	51	—	—	—	1	3
民國100年底 End of 2011	56	56	—	—	—	52	—	—	—	1	3

資料來源：人事室

Source：Personnel Office

表 4-1 耕地面積

單位：公頃

年底別及區別 End of Year & Township	總計 Grand Total	水 田 Paddy Field	
		合計 Total	兩期作 Double-Cropped
民國90年底 End of 2001	—	—	—
民國91年底 End of 2002	—	—	—
民國92年底 End of 2003	—	—	—
民國93年底 End of 2004	—	—	—
民國94年底 End of 2005	—	—	—
民國95年底 End of 2006	—	—	—
民國96年底 End of 2007	—	—	—
民國97年底 End of 2008	—	—	—
民國98年底 End of 2009	—	—	—
民國99年底 End of 2010	—	—	—
民國100年底 End of 2011	—	—	—

資料來源：臺中市政府農業局

Table 4-1 Cultivated Land Area

Unit:Hectare

		旱田 Upland Field
單期作 Single-Cropped		
第一期作 1st Crop	第二期作 2nd Crop	

—

—

—

—

—

—

—

—

—

—

—

—

—

—

—

—

—

—

—

—

—

—

—

—

—

—

—

—

—

—

—

—

—

Source : Department of Agriculture ,Taichung City Government.

表4-2 農戶人口數

單位：戶、人

年底別 End of Year	戶數 Households					
	合計 Total	自耕農 Full-Owner Farmers	半自耕農 Part-Owner Farmers		耕地全部非 自有 Cultivated land all non-self- owned	無耕地者 without cultivated land
			自耕地50% 以上者 Self-owned Land over 50%	自耕地50% 以下者 Self-owned Land under 50%		
民國90年底 End of 2001	78	78	—	—	—	—
民國91年底 End of 2002	137	137	—	—	—	—
民國92年底 End of 2003	171	171	—	—	—	—
民國93年底 End of 2004	174	163	11	—	—	—
民國94年底 End of 2005	174	163	11	—	—	—
民國95年底 End of 2006	321	256	54	11	—	—
民國96年底 End of 2007	321	256	54	11	—	—
民國97年底 End of 2008	313	233	33	12	31	4
民國98年底 End of 2009	366	307	27	—	29	3
民國99年底 End of 2010	366	307	27	—	29	3

資料來源：行政院農委會農糧署

Table 4-2 Farm Families and Farm Household Population

Unit : Household ; Person

人口數 Persons					
合計	自耕農	半自耕農 Part-Owner Famers		耕地全部非自有	無耕地者
		自耕地50%以上者	自耕地50%以下者		
Total	Full-Owner Farmers	Self-owned Land over 50%	Self-owned Land under 50%	Cultivated land all non-self-owned	without cultivated land
443	443	—	—	—	—
871	871	—	—	—	—
817	817	—	—	—	—
942	908	34	—	—	—
942	908	34	—	—	—
1,530	1,105	425	—	—	—
1,530	1,105	425	—	—	—
1,385	994	230	152	9	
1,334	1,054	137	131	12	
1,334	1,054	137	131	12	

Source : Agriculture and Food Agency, Council of Agriculture, Executive Yuan

表 4-3 稻米收穫面積及生產量

單位：面積：公頃
 每公頃平均產量：糙米公斤
 產量：糙米公噸

年別 Year	總計 Grand Total				
	種植面積 Planted Area	收穫面積 Harvested Area	產量 Production	每公頃平均產量 Average Production Per Hectare	種植面積 Planted Area
民國90年 2001	—	—	—	—	—
民國91年 2002	—	—	—	—	—
民國92年 2003	—	—	—	—	—
民國93年 2004	—	—	—	—	—
民國94年 2005	—	—	—	—	—
民國95年 2006	—	—	—	—	—
民國96年 2007	—	—	—	—	—
民國97年 2008	—	—	—	—	—
民國98年 2009	—	—	—	—	—
民國99年 2010	—	—	—	—	—
民國100年 2011	—	—	—	—	—

資料來源：行政院農業委員會農糧署中區分署

Table 4-3 Harvested Area of Paddy Field and Rice Production

Unit : { Area : Hectare
Average Production Per Ha. : kg/Ha
Production : m.t.

水 稻			Paddy Rice		
合計 Total			蓬萊稻(梗稻) Japonica Rice		
收穫面積 Harvested Area	產量 Production	每公頃 平均產量 Average Production Per Hectare	種植面積 Planted Area	收穫面積 Harvested Area	產量 Production
—	—	—	—	—	—
—	—	—	—	—	—
—	—	—	—	—	—
—	—	—	—	—	—
—	—	—	—	—	—
—	—	—	—	—	—
—	—	—	—	—	—
—	—	—	—	—	—
—	—	—	—	—	—
—	—	—	—	—	—
—	—	—	—	—	—

Source : Central Regional Office,Agriculture and Food Agency,Council of Agriculture,Excutive Yuan

表 4-3 稻米收穫面積及生產量 (續完)

單位：面積：公頃
 每公頃平均產量：糙米公斤
 產量：糙米公噸

年 別 Year	水 稻						
	在來稻(硬秈稻) India Rice			長秈(仙稻) India Rice (Long)			Glutinous
	種植面積 Planted Area	收穫面積 Harvested Area	產量 Production	種植面積 Planted Area	收穫面積 Harvested Area	產量 Production	種植面積 Planted Area
民國90年 2001	—	—	—	—	—	—	—
民國91年 2002	—	—	—	—	—	—	—
民國92年 2003	—	—	—	—	—	—	—
民國93年 2004	—	—	—	—	—	—	—
民國94年 2005	—	—	—	—	—	—	—
民國95年 2006	—	—	—	—	—	—	—
民國96年 2007	—	—	—	—	—	—	—
民國97年 2008	—	—	—	—	—	—	—
民國98年 2009	—	—	—	—	—	—	—
民國99年 2010	—	—	—	—	—	—	—
民國100年 2011	—	—	—	—	—	—	—

資料來源：行政院農業委員會農糧署中區分署

Table 4-3 Harvested Area of Paddy Field and Rice Production (Cont.End)

Unit :
 Area : Hectare
 Average Production Per Ha. : kg/Ha
 Production : m.t.

Paddy Rice					陸稻 Upland Rice		
圓糯(糯稻) Rices of Japonica Type		長糯(秈糯稻) Glutinous Rice of India Type					
收穫面積 Harvested Area	產量 Production	種植面積 Planted Area	收穫面積 Harvested Area	產量 Production	種植面積 Planted Area	收穫面積 Harvested Area	產量 Production
—	—	—	—	—	—	—	—
—	—	—	—	—	—	—	—
—	—	—	—	—	—	—	—
—	—	—	—	—	—	—	—
—	—	—	—	—	—	—	—
—	—	—	—	—	—	—	—
—	—	—	—	—	—	—	—
—	—	—	—	—	—	—	—
—	—	—	—	—	—	—	—
—	—	—	—	—	—	—	—
—	—	—	—	—	—	—	—
—	—	—	—	—	—	—	—
—	—	—	—	—	—	—	—
—	—	—	—	—	—	—	—
—	—	—	—	—	—	—	—

Source : Central Regional Office, Agriculture and Food Agency, Council of Agriculture, Executive Yuan

表 4-4 農產收穫面積及生產量
(1)普通作物生產

單位：公頃、公噸

年別 Year	總計 Grand Total		甘藷 Sweet Potatoes		小麥 Wheat	
	收穫面積 Harvested Area	產量 Production	收穫面積 Harvested Area	產量 Production	收穫面積 Harvested Area	產量 Production
民國90年 2001	—	—	—	—	—	—
民國91年 2002	—	—	—	—	—	—
民國92年 2003	—	—	—	—	—	—
民國93年 2004	—	—	—	—	—	—
民國94年 2005	—	—	—	—	—	—
民國95年 2006	—	—	—	—	—	—
民國96年 2007	—	—	—	—	—	—
民國97年 2008	—	—	—	—	—	—
民國98年 2009	—	—	—	—	—	—
民國99年 2010	—	—	—	—	—	—
民國100年 2011	—	—	—	—	—	—

資料來源：行政院農委會農糧署

Table 4-4 Area and Production of Crop Products

(1) Common Crops

Unit : Hectare 、 m.t.

食用玉蜀黍		蜀黍 (高粱)		大豆		落花生		其他	
Food Corn		Sorghum		Soybeans		Peanuts		Others	
收穫面積	產量	收穫面積	產量	收穫面積	產量	收穫面積	產量	收穫面積	產量
Harvested Area	Production	Harvested Area	Production	Harvested Area	Production	Harvested Area	Production	Harvested Area	Production
—	—	—	—	—	—	—	—	—	—
—	—	—	—	—	—	—	—	—	—
—	—	—	—	—	—	—	—	—	—
—	—	—	—	—	—	—	—	—	—
—	—	—	—	—	—	—	—	—	—
—	—	—	—	—	—	—	—	—	—
—	—	—	—	—	—	—	—	—	—
—	—	—	—	—	—	—	—	—	—
—	—	—	—	—	—	—	—	—	—
—	—	—	—	—	—	—	—	—	—
—	—	—	—	—	—	—	—	—	—
—	—	—	—	—	—	—	—	—	—
—	—	—	—	—	—	—	—	—	—
—	—	—	—	—	—	—	—	—	—
—	—	—	—	—	—	—	—	—	—
—	—	—	—	—	—	—	—	—	—
—	—	—	—	—	—	—	—	—	—
—	—	—	—	—	—	—	—	—	—
—	—	—	—	—	—	—	—	—	—
—	—	—	—	—	—	—	—	—	—

Source : Agriculture and Food Agency, Council of Agriculture, Executive Yuan

表4-4 農產品產量及收穫面積(續一)
(2)特用作物生產

單位：公頃、公噸

年別 Year	總計 Grand total		茶葉 Tea		菸草 Tobacco	
	收穫面積 Harvested Area	產量 Production	收穫面積 Harvested Area	產量 Production	收穫面積 Harvested Area	產量 Production
民國90年 2001	—	—	—	—	—	—
民國91年 2002	—	—	—	—	—	—
民國92年 2003	—	—	—	—	—	—
民國93年 2004	—	—	—	—	—	—
民國94年 2005	—	—	—	—	—	—
民國95年 2006	—	—	—	—	—	—
民國96年 2007	—	—	—	—	—	—
民國97年 2008	—	—	—	—	—	—
民國98年 2009	—	—	—	—	—	—
民國99年 2010	—	—	—	—	—	—
民國100年 2011	—	—	—	—	—	—

資料來源：行政院農委會農糧署

Table4-4 Area and Production of Crop Products (Cont. 1)
 (2) Special Crops

Unit : Hectare、m.t.

芝麻(胡麻)		山藥		食用甘蔗		其他	
Sesame		Chinese yam		Sugar-cane (fresh)		Others	
收穫面積 Harvested Area	產量 Production	收穫面積 Harvested Area	產量 Production	收穫面積 Harvested Area	產量 Production	收穫面積 Harvested Area	產量 Production
—	—	—	—	—	—	—	—
—	—	—	—	—	—	—	—
—	—	—	—	—	—	—	—
—	—	—	—	—	—	—	—
—	—	—	—	—	—	—	—
—	—	—	—	—	—	—	—
—	—	—	—	—	—	—	—
—	—	—	—	—	—	—	—
—	—	—	—	—	—	—	—
—	—	—	—	—	—	—	—
—	—	—	—	—	—	—	—
—	—	—	—	—	—	—	—
—	—	—	—	—	—	—	—
—	—	—	—	—	—	—	—
—	—	—	—	—	—	—	—
—	—	—	—	—	—	—	—

Source : Agriculture and Food Agency, Council of Agriculture, Executive Yuan

表 4-4 農產品產量及收穫面積(續二)
(3) 蔬菜生產

單位：公頃、公噸

年別 Year	總計 Grand total		蘿蔔 Radishes		芋 Taro	
	收穫面積 Harvested Area	產量 Production	收穫面積 Harvested Area	產量 Production	收穫面積 Harvested Area	產量 Production
	民國90年 2001	—	—	—	—	—
民國91年 2002	—	—	—	—	—	—
民國92年 2003	—	—	—	—	—	—
民國93年 2004	—	—	—	—	—	—
民國94年 2005	—	—	—	—	—	—
民國95年 2006	—	—	—	—	—	—
民國96年 2007	—	—	—	—	—	—
民國97年 2008	—	—	—	—	—	—
民國98年 2009	—	—	—	—	—	—
民國99年 2010	—	—	—	—	—	—
民國100年 2011	—	—	—	—	—	—

資料來源：行政院農委會農糧署

Table 4-4 Area and Production of Crop Products (Cont. 2)
(3) Vegetables

Unit : Hectare 、 m.t.

馬鈴薯		蔥		竹筍	
Potatoes		Scallion		Bamboo Shoot	
收穫面積	產量	收穫面積	產量	收穫面積	產量
Harvested Area	Production	Harvested Area	Production	Harvested Area	Production
—	—	—	—	—	—
—	—	—	—	—	—
—	—	—	—	—	—
—	—	—	—	—	—
—	—	—	—	—	—
—	—	—	—	—	—
—	—	—	—	—	—
—	—	—	—	—	—
—	—	—	—	—	—
—	—	—	—	—	—
—	—	—	—	—	—
—	—	—	—	—	—
—	—	—	—	—	—

Source : Agriculture and Food Agency,Council of Agriculture,Executive Yuan

表 4-4 農產品產量及收穫面積(續三)
(3) 蔬菜生產

單位：公頃、公噸

年別 Year	甘藍 Cabbage		甕菜 Water Convolvulus		冬瓜 White Gourds	
	收穫面積 Harvested Area	產量 Production	收穫面積 Harvested Area	產量 Production	收穫面積 Harvested Area	產量 Production
	民國90年 2001	—	—	—	—	—
民國91年 2002	—	—	—	—	—	—
民國92年 2003	—	—	—	—	—	—
民國93年 2004	—	—	—	—	—	—
民國94年 2005	—	—	—	—	—	—
民國95年 2006	—	—	—	—	—	—
民國96年 2007	—	—	—	—	—	—
民國97年 2008	—	—	—	—	—	—
民國98年 2009	—	—	—	—	—	—
民國99年 2010	—	—	—	—	—	—
民國100年 2011	—	—	—	—	—	—

資料來源：行政院農委會農糧署

Table 4-4 Area and Production of Crop Products (Cont. 3)
(3) Vegetables

Unit : Hectare 、m.t.

苦瓜 Bitter Gourds		番茄 Tomatoes		西瓜 Watermelons		其他 Other		太空包香菇 Bag of cultured Shiitake
收穫面積 Harvested Area	產量 Production	收穫面積 Harvested Area	產量 Production	收穫面積 Harvested Area	產量 Production	收穫面積 Harvested Area	產量 Production	產量 Production
—	—	—	—	—	—	—	—	—
—	—	—	—	—	—	—	—	—
—	—	—	—	—	—	—	—	—
—	—	—	—	—	—	—	—	—
—	—	—	—	—	—	—	—	—
—	—	—	—	—	—	—	—	—
—	—	—	—	—	—	—	—	—
—	—	—	—	—	—	—	—	—
—	—	—	—	—	—	—	—	—
—	—	—	—	—	—	—	—	—
—	—	—	—	—	—	—	—	—
—	—	—	—	—	—	—	—	—
—	—	—	—	—	—	—	—	—
—	—	—	—	—	—	—	—	—

Source : Agriculture and Food Agency, Council of Agriculture, Executive Yuan

表 4-4 農產品產量及收穫面積(續四)
(4)果品生產

單位：公頃、公噸

年別 Year	總計 Grand total		香蕉 Bananas		椪柑 Ponkans	
	收穫面積 Harvested Area	產量 Production	收穫面積 Harvested Area	產量 Production	收穫面積 Harvested Area	產量 Production
民國90年 2001	—	—	—	—	—	—
民國91年 2002	—	—	—	—	—	—
民國92年 2003	—	—	—	—	—	—
民國93年 2004	—	—	—	—	—	—
民國94年 2005	—	—	—	—	—	—
民國95年 2006	—	—	—	—	—	—
民國96年 2007	—	—	—	—	—	—
民國97年 2008	—	—	—	—	—	—
民國98年 2009	—	—	—	—	—	—
民國99年 2010	—	—	—	—	—	—
民國100年 2011	—	—	—	—	—	—

資料來源：行政院農委會農糧署

Table 4-4 Area and Production of Crop Products (Cont. 4)
(4) Fruits

Unit : Hectare、m.t.

桶柑 Tankans		龍眼 Longans		桃 Peaches	
收穫面積 Harvested Area	產量 Production	收穫面積 Harvested Area	產量 Production	收穫面積 Harvested Area	產量 Production
—	—	—	—	—	—
—	—	—	—	—	—
—	—	—	—	—	—
—	—	—	—	—	—
—	—	—	—	—	—
—	—	—	—	—	—
—	—	—	—	—	—
—	—	—	—	—	—
—	—	—	—	—	—
—	—	—	—	—	—
—	—	—	—	—	—
—	—	—	—	—	—
—	—	—	—	—	—
—	—	—	—	—	—
—	—	—	—	—	—
—	—	—	—	—	—

Source : Agriculture and Food Agency,Council of Agriculture,Executive Yuan

表 4-4 農產品產量及收穫面積(續完)

(4) 果品生產

單位：公頃、公噸

年別 Year	柿 Persimmons		葡萄 Grapes		枇杷 Loquat	
	收穫面積 Harvested Area	產量 Production	收穫面積 Harvested Area	產量 Production	收穫面積 Harvested Area	產量 Production
民國90年 2001	—	—	—	—	—	—
民國91年 2002	—	—	—	—	—	—
民國92年 2003	—	—	—	—	—	—
民國93年 2004	—	—	—	—	—	—
民國94年 2005	—	—	—	—	—	—
民國95年 2006	—	—	—	—	—	—
民國96年 2007	—	—	—	—	—	—
民國97年 2008	—	—	—	—	—	—
民國98年 2009	—	—	—	—	—	—
民國99年 2010	—	—	—	—	—	—
民國100年 2011	—	—	—	—	—	—

資料來源：行政院農委會農糧署

Table 4-4 Area and Production of Crop Products(Cont. End)
(4) Fruits

Unit : Hectare , m.t.

荔枝 Lichees		梨 Pears		其他 Others	
收穫面積 Harvested Area	產量 Production	收穫面積 Harvested Area	產量 Production	收穫面積 Harvested Area	產量 Production
—	—	—	—	—	—
—	—	—	—	—	—
—	—	—	—	—	—
—	—	—	—	—	—
—	—	—	—	—	—
—	—	—	—	—	—
—	—	—	—	—	—
—	—	—	—	—	—
—	—	—	—	—	—
—	—	—	—	—	—
—	—	—	—	—	—
—	—	—	—	—	—
—	—	—	—	—	—
—	—	—	—	—	—
—	—	—	—	—	—
—	—	—	—	—	—
—	—	—	—	—	—
—	—	—	—	—	—
—	—	—	—	—	—

Source : Agriculture and Food Agency, Council of Agriculture, Executive Yuan

表 4-5 現有牲畜數
Table 4-5 Number of Livestock at the Year End

單位：頭

Unit : Head

年 底 別 End of Year	總 計 Grand Total	乳 牛 Dairy Cattle	馬 Horses	豬 Hogs	鹿 Deer	兔 Rabbits	羊 Goats
民國90年底 End of 2001	—	—	—	—	—	—	—
民國91年底 End of 2002	—	—	—	—	—	—	—
民國92年底 End of 2003	—	—	—	—	—	—	—
民國93年底 End of 2004	—	—	—	—	—	—	—
民國94年底 End of 2005	—	—	—	—	—	—	—
民國95年底 End of 2006	—	—	—	—	—	—	—
民國96年底 End of 2007	—	—	—	—	—	—	—
民國97年底 End of 2008	—	—	—	—	—	—	—
民國98年底 End of 2009	—	—	—	—	—	—	—
民國99年底 End of 2010	—	—	—	—	—	—	—
民國100年底 End of 2011	—	—	—	—	—	—	—

資料來源：行政院農業委員會

Source : Council of Agriculture, Executive Yuan

表 4-6 牲畜屠宰頭數

Table 4-6 Number of Livestock Slaughtered

單位：頭

Unit : Head

年 底 別 End of Year		屠宰場所(年底) Slaughter House		牛 Cattle			豬 (登記 屠宰) Hogs (Registered Slaughter)	羊 Goats
		電動 Electric	人工 Artificial	合計 Total	水牛 Buffaloes	黃牛及 雜種牛 Yellow & Hybrid Cattle		
民國90年底	End of 2001	1	—	—	—	—	355,675	—
民國91年底	End of 2002	1	—	—	—	—	382,480	—
民國92年底	End of 2003	1	—	—	—	—	376,715	—
民國93年底	End of 2004	1	—	—	—	—	373,586	—
民國94年底	End of 2005	1	—	—	—	—	374,800	—
民國95年底	End of 2006	1	—	—	—	—	379,926	—
民國96年底	End of 2007	1	—	—	—	—	370,098	—
民國97年底	End of 2008	1	—	—	—	—	359,148	—
民國98年底	End of 2009	1	—	—	—	—	365,553	—
民國99年底	End of 2010	1	—	—	—	—	—	—
民國100年底	End of 2011	1	—	—	—	—	—	—

資料來源：行政院農業委員會

Source : Council of Agriculture, Executive Yuan

表 4-7 現有家禽數量

Table 4-7 Number of Farms at the Year End

單位：千隻

Unit : 1000 Head

年 底 別 End of Year	雞 Chicken			鴨 Ducks			鵝 Geese	火雞 Turkeys
	合計 Total	蛋用 Tsaiys	肉用 Mule- Chicken	合計 Total	蛋用 Tsaiys	肉用 Mule- Duck		
民國90年底 End of 2001	—	—	—	—	—	—	—	—
民國91年底 End of 2002	—	—	—	—	—	—	—	—
民國92年底 End of 2003	—	—	—	—	—	—	—	—
民國93年底 End of 2004	—	—	—	—	—	—	—	—
民國94年底 End of 2005	—	—	—	—	—	—	—	—
民國95年底 End of 2006	—	—	—	—	—	—	—	—
民國96年底 End of 2007	—	—	—	—	—	—	—	—
民國97年底 End of 2008	—	—	—	—	—	—	—	—
民國98年底 End of 2009	—	—	—	—	—	—	—	—
民國99年底 End of 2010	—	—	—	—	—	—	—	—
民國100年底 End of 2011	—	—	—	—	—	—	—	—

資料來源：行政院農業委員會

Source : Council of Agriculture, Executive Yuan

表 4-8 乳母牛頭數及產乳量價值
Table 4-8 Number of Dairy Cattle ; Quantity & Value of Milk

年 底 別 End of Year	年底飼養戶數(戶) Number of Dairy Farms (Farm)	年底經產牛頭數 (頭) Number of Multiparous Cattle(Head)	全年產乳量及價值 Year-Round Quantity & Value of Milk	
			產乳量(噸) Quantity(m.t.)	總值(千元) Value (N.T.\$1000)
民國90年底 End of 2001	—	—	—	—
民國91年底 End of 2002	—	—	—	—
民國92年底 End of 2003	—	—	—	—
民國93年底 End of 2004	—	—	—	—
民國94年底 End of 2005	—	—	—	—
民國95年底 End of 2006	—	—	—	—
民國96年底 End of 2007	—	—	—	—
民國97年底 End of 2008	—	—	—	—
民國98年底 End of 2009	—	—	—	—
民國99年底 End of 2010	—	—	—	—
民國100年底 End of 2011	—	—	—	—

資料來源：行政院農業委員會
Source : Council of Agriculture, Executive Yuan

表 5-1、工廠登記現有家數

單位：家

年底別		總計	食品製造業	菸草製造業	紡織業	成衣及服飾 品製造業
End of Year		Total	Food & Drinking Manufacturing	Tobacco Manufacturing	Textiles Mills	Manufacture of Wearing Apparel, Accessories & Others
民國91年底	End of 2002	223	18	—	—	2
民國92年底	End of 2003	225	18	—	—	1
民國93年底	End of 2004	196	16	—	—	—
民國94年底	End of 2005	194	17	—	—	—
民國95年底	End of 2006	186	16	—	—	—

年底及區別		總計	食品製造業	飲料製造業	菸草製造業	紡織業
End of Year & District		Total	Food & Drinking Manufacturing	Beverage	Tobacco Manufacturing	Textiles Mills
民國96年底	End of 2007	186	15	1	—	—
民國97年底	End of 2008	178	15	1	—	—
民國98年底	End of 2009	174	15	—	—	—
民國99年底	End of 2010	169	15	—	—	—
民國100年底	End of 2011	156	14	—	—	—

資料來源：經濟部統計處

Table 5-1 Number of Factories Existing Registered

							Unit: number	
皮革、毛皮及其製品製造業 Leather	木竹製品製造業 Lumber	傢俱及裝設 品製造業 Furniture	紙漿、紙及 紙製品製造 業 Paper Products	印刷及有關 事業 Printing	化學材料製 造業 Chemical	化學製品製造業 Chemical Products		
—	2	—	4	26	—		1	
2	3	—	3	26	—		1	
—	3	—	3	23	—		1	
—	3	—	3	21	—		1	
—	3	—	3	19	—		1	
<hr/>								
成衣及服飾 品製造業 Manufacture of Wearing Apparel, Accessories & Others	皮革、毛皮 及其製品製 造 Leather	木竹製品製 造 業 Lumber	紙漿、紙及 紙製品製造 業 Paper Products	印刷及其輔 助 業 Printing	石油及煤製 品製造業 Manufacture of Petroleum & Coal Products	化學材料製 造業 Chemical	化學製品製 造業 Chemical Products	
—	—	3	3	19	—	—	1	
—	—	3	3	18	—	—	1	
—	—	3	3	18	—	—	—	
—	—	3	3	17	—	—	—	
—	—	3	2	15	—	—	—	

Source : Department of Statistics, Ministry of Economic Affairs

表 5-1 工廠登記現有家數 (續完)

單位：家

年底及區別	石油及煤製品製造業	橡膠製品製造業	塑膠製品製造業	非金屬礦物製品製造業	金屬基本工業	金屬製品製造業
End of Year & District	Manufacture of Petroleum & Coal Products	Manufacture of Rubber Products	Manufacture of Plastic Products	Manufacture of NonMetallic Mineral Products	Basic Metal Industries	Manufacture of Fabricated Metal Products
民國91年底 End of 2002	—	2	25	—	1	38
民國92年底 End of 2003	—	3	23	—	1	41
民國93年底 End of 2004	—	3	23	—	1	38
民國94年底 End of 2005	—	3	22	—	1	37
民國95年底 End of 2006	—	3	21	—	1	35

年底及區別	藥品製造業	橡膠製品製造業	塑膠製品製造業	非金屬礦物製品製造業	基本金屬製造業	金屬製品製造業
End of Year & District	Medical Goods	Manufacture of Rubber Products	Manufacture of Plastic Products	Manufacture of NonMetallic Mineral Products	Basic Metal Industries	Manufacture of Fabricated Metal Products
民國96年底 End of 2007	—	3	21	—	1	41
民國97年底 End of 2008	—	3	20	—	1	37
民國98年底 End of 2009	—	3	19	—	1	36
民國99年底 End of 2010	—	3	17	—	1	34
民國100年底 End of 2011	—	3	17	—	1	29

資料來源：經濟部統計處

Table 5-1 Number of Factories Existing Registered (Cont.End)

							Unit: number
機械設備製造修配業 Manufacture & Repair of Machinery & Equipment	電腦通信視聽電子 Manufacture of 3C Products	電子零組件製造業 Manufacture of Electronic	電力及電子機械器材製造修配業 Manufacture & Repair of Electrical & Electronic Machinery	運輸工具製造修配業 Manufacture of Repair of Transport Equipment	精密器械製造業 Manufacture of Precision Instruments	雜項工業製品製造業 Manufacture of Miscellaneous Industrial Products	
69	—	—	16	8	—		11
68	6	2	11	6	1		9
59	6	1	7	5	1		6
61	5	1	7	5	1		6
59	5	1	7	5	1		6

電子零組件製造業 Manufacture of Electronic	電腦、電子產品及光學製品製造業 Computers, Electronic & Optical Products	電力設備製造業 Electrical Equipment	機械設備製造業 Machinery Equipment	汽車及其零件製造業 Motor Vehicles & Parts	其他運輸工具製造業 Other Transport Equipment	家具製造業 Furniture Products	其他製造業 Others
1	6	7	53	4	1	—	6
1	5	7	53	3	1	—	6
1	5	7	54	2	1	—	6
1	5	7	54	2	1	—	6
1	5	6	51	2	1	—	6

Source : Department of Statistics, Ministry of Economic Affairs

表 5-2 自來水普及率
Table 5-2 Water Supply Rate of Population Served

年 別 Year	人口數 (人) Population (Person)			普及率(%) (C/A) *100%
	行政區域(A) Administrative Population	供水區域(B) Population in served Area	實際供水(C) Actual Population Served	Percentage of population Served (%)
民國90年 2001	148,225	148,225	146,995	99.17
民國91年 2002	148,367	148,367	147,952	99.72
民國92年 2003	147,928	147,928	147,796	99.91
民國93年 2004	147,249	147,249	147,147	99.93
民國94年 2005	146,787	146,787	146,700	99.94
民國95年 2006	146,665	146,665	146,607	99.96
民國96年 2007	147,469	147,469	147,425	99.97
民國97年 2008	147,721	147,721	147,691	99.98
民國98年 2009	147,529	147,529	147,499	99.98
民國99年 2010	147,639	147,639	147,610	99.98
民國100年 2011	147,679	147,679	147,650	99.98

資料來源：臺灣自來水股份有限公司

北區歷年自來水普及率

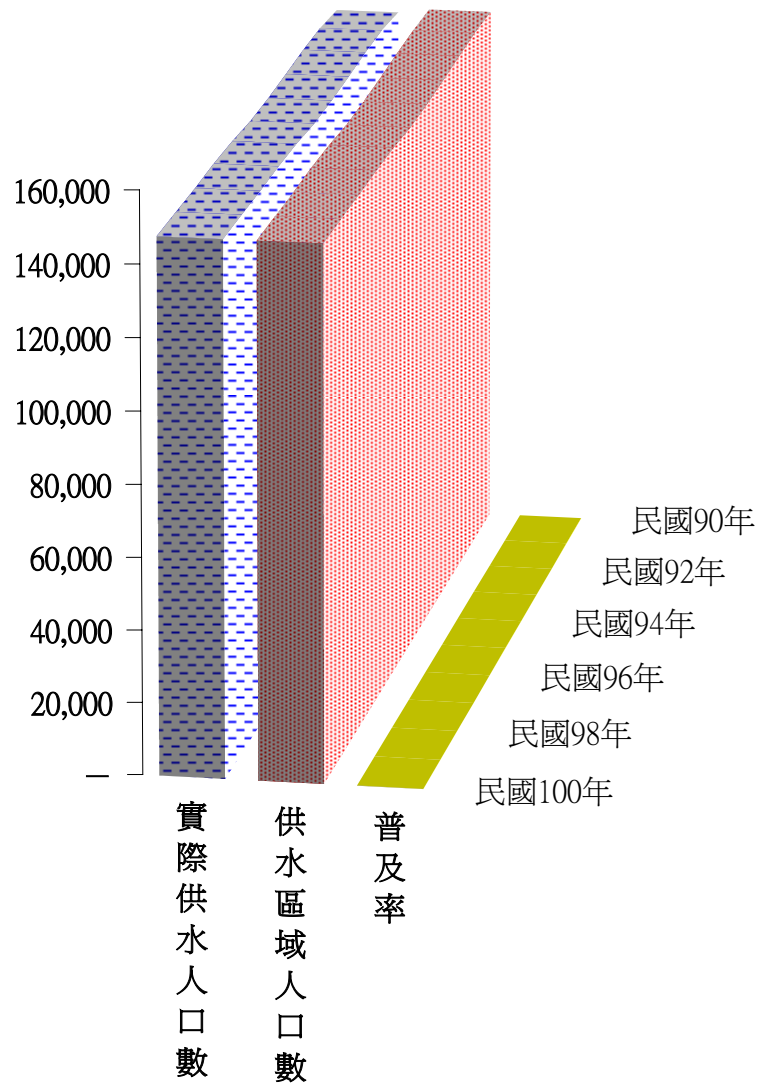


表 6-1 歲入來源別預決算

Table 6-1 Budget and Settled Account of Revenues by Sources

中華民國100年度

單位：新臺幣千元、N.T.\$1,000

科目 Item	本年度 This year			上年度 The previous year		
	預算數 Budget (1)	決算數 Settled (2)	比較增減數 Difference (2)-(1)	預算數 Budget (1)	決算數 Settled (2)	比較增減數 Difference (2)-(1)
經常門資本門合計 Total	2,340	2,399	59
經常門合計 Subtotal of Current	2,340	2,399	59
罰款及賠償收入 Fines and Indemnities	—	—	—
賠償收入 Indemnities	—	—	—
一般賠償收入 General Indemnities	—	—	—
規費收入 Fees	2,310	2,109	-201
行政規費收入 Administrative Fees	—	—	—
證照費 Licenses Issued	—	—	—
使用規費收入 Use Fees	2,310	2,109	-201
資料使用費 for Data Use	10	15	5
場地設施使用費 for Facilities Use	2,300	2,094	-206
服務費 for Services Use	—	—	—
財產收入 Public Property	30	156	126
財產孳息 Interest Derived from Prop.	30	32	2
利息收入 Interest	30	32	2
廢舊物資售價 Waste materials price	—	125	125
廢舊物資售價 Waste materials price	—	125	125
其他收入 Others	—	134	134
雜項收入 Miscellaneous	—	134	134
收回以前年度歲出 Recovery of Previous	—	16	16
其他雜項收入 Other Miscellaneous	—	118	118

資料來源：本所會計室

Source：Accounting & Statistics Bureau of North District

表 6-2 歲出預決算

Table 6-2 Budgets and Settled Account of Expenditures

中華民國100年度

單位：新臺幣千元、N.T.\$1,000

科 目 Item	本年度 This year			上年度 The previous year		
	預算數 Budget (1)	決算數 Settled (2)	比較 增減數 Difference (2)-(1)	預算數 Budget (1)	決算數 Settled (2)	比較 增減數 Difference (2)-(1)
總計 Grand Total	175,243	162,553	-12,690
經常門資本門合計 Total of Current & Capital	152,946	140,256	-12,690
經常門合計 Subtotal of Current	147,230	134,669	-12,561
一般行政 General Admin. Affairs	60,414	53,382	-7,032
行政管理 Admin. Management	60,414	53,382	-7,032
區公所業務 District Office Affairs	55,203	52,043	-3,160
民政業務 Civil Affairs	54,158	51,285	-2,873
經建業務 Economic & Construction Affairs	788	520	-268
人文業務 Humanities Affairs	257	238	-19
社政業務 Social Affairs	31,613	29,244	-2,369
社會福利 Social Welfare	31,613	29,244	-2,369
資本門合計 Subtotal of Capital	5,716	5,587	-129
一般建築及設備 General Building & Equipment	5,716	5,587	-129
一般建築及設備 General Building & Equipment	5,716	5,587	-129
統籌科目 Retirement & Pension Affairs	22,297	22,297	—

資料來源：本所會計室

Source : Accounting & Statistics Bureau of North District

表 7-1 所轄國民中學概況

學年度別 Academic Year	校數	教師數			職員數			班級數		
	Number	Number of Teachers			Number of Staffs			Number of Classes		
	of Schools	合計 Total	男 Male	女 Female	合計 Total	男 Male	女 Female	合計 Total	一年級 Grade 1	二年級 Grade 2
90學年度 AY2001	3	350	97	253	41	7	34	199	68	65
91學年度 AY2002	3	335	93	242	41	5	36	203	70	67
92學年度 AY2003	3	346	95	251	39	4	35	209	68	72
93學年度 AY2004	3	344	92	252	38	3	35	210	69	68
94學年度 AY2005	3	342	92	250	38	4	34	216	75	72
95學年度 AY2006	3	360	94	266	35	4	31	217	74	73
96學年度 AY2007	3	372	94	278	32	2	30	218	71	74
97學年度 AY2008	3	384	97	287	36	3	33	220	73	71
98學年度 AY2009	3	382	93	289	35	3	32	215	71	73
99學年度 AY2010	3	380	94	286	35	3	32	211	66	73
100學年度 AY2011	3	372	94	278	29	4	25	203	66	66
私立新民高中 附設國中部 Affiliated Junior High school of Sinmin High school	(1)	—	—	—	—	—	—	15	5	5
私立曉明女中 附設國中部 Affiliated Junior High school of Stella Matutina Girls' High School	(1)	—	—	—	—	—	—	27	9	9
市立雙十國中 Shuang-Shih Junior High School	1	101	26	75	9	1	8	44	15	14
市立五權國中 Wu-Chuan Junior High School	1	164	39	125	11	1	10	68	21	23
市立立人國中 Li-Jen Junior High School	1	107	29	78	9	2	7	49	16	15

資料來源：教育部統計處

Table 7-1 The Condition of Junior High School in North District

	學生數 Number of Students									上學年度 畢業生數 No. of Graduates in the Previous Academic Year
	合計 Total			一年級 Grade 1		二年級 Grade 2		三年級 Grade 3		
三年級 Grade 3	計 Total	男 Male	女 Female	男 Male	女 Female	男 Male	女 Female	男 Male	女 Female	
66	7,803	3,346	4,457	1,162	1,548	1,120	1,468	1,064	1,441	2,420
66	8,034	3,439	4,595	1,201	1,623	1,138	1,519	1,100	1,453	2,478
69	8,107	3,467	4,640	1,134	1,528	1,190	1,603	1,143	1,509	2,547
73	8,099	3,425	4,674	1,114	1,558	1,120	1,529	1,191	1,587	2,646
70	8,298	3,504	4,794	1,197	1,656	1,146	1,580	1,161	1,558	2,832
70	8,075	3,402	4,673	1,181	1,538	1,125	1,591	1,096	1,544	2,654
73	7,995	3,422	4,573	1,130	1,487	1,179	1,520	1,113	1,566	2,634
76	8,076	3,443	4,633	1,133	1,618	1,129	1,493	1,181	1,522	2,678
71	7,939	3,314	4,625	1,061	1,538	1,130	1,619	1,123	1,468	2,708
73	7,553	3,101	4,452	941	1,339	1,032	1,511	1,128	1,602	2,585
71	6,916	2,797	4,119	824	1,282	939	1,333	1,034	1,504	2,726
5	548	279	269	104	100	99	74	76	95	216
9	1,287	—	1,287	—	431	—	435	—	421	447
15	1,307	632	675	199	212	223	221	210	242	495
24	2,337	1,168	1,169	308	334	381	374	479	461	912
18	1,437	718	719	213	205	236	229	269	285	656

Source : Department of Statistics, M.O.E

表 7-2 所轄國民小學概況

學年度別 Academic Year	校數 Number of Schools	教師數 Number of Teachers			職員數 Number of Staffs		
		合計 Total	男 Male	女 Female	合計 Total	男 Male	女 Female
	90學年度 AY2001	9	642	126	516	38	3
91學年度 AY2002	9	646	126	520	40	3	37
92學年度 AY2003	9	653	130	523	39	2	37
93學年度 AY2004	9	633	131	502	46	4	42
94學年度 AY2005	9	639	125	514	41	4	37
95學年度 AY2006	9	621	132	489	38	2	36
96學年度 AY2007	9	618	127	491	40	2	38
97學年度 AY2008	9	612	128	484	40	3	37
98學年度 AY2009	9	591	128	463	34	6	28
99學年度 AY2010	9	592	131	461	38	3	35
100學年度 AY2011	9	664	126	462	38	4	34
國立臺中教育大學附小 Affiliated Experimental Elementary School of National Taichung University	1	73	16	47	5	1	4
私立育仁國小 Huangren Elementary School	1	83	16	55	6	—	6
市立太平國小 Taiping Elementary School	1	63	13	42	4	—	4
市立中華國小 Jhonghua Elementary School	1	63	8	47	4	1	3
市立篤行國小 Dusing Elementary School	1	59	14	37	4	—	4
市立健行國小 Jiansing Elementary School	1	62	14	40	4	1	3
市立省三國小 Shengsan Elementary School	1	59	12	39	4	1	3
市立立人國小 Liren Elementary School	1	71	7	56	4	—	4
市立賴厝國小 Laicuo Elementary School	1	131	26	99	3	—	3

資料來源：教育部統計處

Table 7-2 The Condition of Elementary School in North District

班 級 數 (班) Number of Classes						
合 計 Total	一 年 級 Grade 1	二 年 級 Grade 2	三 年 級 Grade 3	四 年 級 Grade 4	五 年 級 Grade 5	六 年 級 Grade 6
390	63	65	70	65	60	67
385	67	65	70	65	65	63
397	65	66	68	68	64	66
391	55	64	70	66	70	66
374	55	55	66	65	64	69
371	54	54	61	66	67	69
364	58	53	59	59	65	70
349	53	57	57	57	58	67
346	53	52	62	59	58	62
338	54	52	54	61	57	60
331	50	52	55	54	60	60
30	5	5	5	5	5	5
27	5	4	5	4	4	5
27	3	4	5	4	5	6
34	5	6	5	6	6	6
29	4	4	6	5	5	5
31	5	4	4	6	5	7
32	4	5	5	6	6	6
39	6	6	6	6	8	7
82	13	14	14	12	16	13

Source : Department of Statistics, M.O.E

表 7-2 所轄國民小學概況(續完)

學年度別 Academic Year	學生數(人) Number of Students						
	合計 Total		一年級 Grade 1		二年級 Grade 2		
	合計 Total	男 Male	女 Female	男 Male	女 Female	男 Male	女 Female
90學年度 AY2001	13,286	7,047	6,239	1,178	1,005	1,271	1,060
91學年度 AY2002	13,195	7,005	6,190	1,199	1,054	1,183	1,008
92學年度 AY2003	13,076	6,920	6,156	1,091	989	1,180	1,040
93學年度 AY2004	12,786	6,778	6,008	985	869	1,082	994
94學年度 AY2005	12,377	6,525	5,852	926	871	983	880
95學年度 AY2006	11,873	6,267	5,606	929	833	912	854
96學年度 AY2007	11,504	6,068	5,436	927	823	930	837
97學年度 AY2008	10,830	5,632	5,198	752	749	929	840
98學年度 AY2009	10,177	5,277	4,900	727	659	750	746
99學年度 AY2010	9,604	4,983	4,621	729	643	737	650
100學年度 AY2011	9,210	4,774	4,436	713	636	727	643
國立臺中教育大學附小 Affiliated Experimental Elementary School of National Taichung University	906	480	426	83	54	80	58
私立育仁國小 Huangren Elementary School	1,115	613	502	111	87	107	69
市立太平國小 Taiping Elementary School	643	322	321	37	36	45	44
市立中華國小 Jhonghua Elementary School	821	423	398	51	66	67	64
市立篤行國小 Dusing Elementary School	774	350	424	55	45	53	51
市立健行國小 Jiansing Elementary School	732	360	372	40	53	41	46
市立省三國小 Shengsan Elementary School	819	446	373	53	44	71	62
市立立人國小 Liren Elementary School	1,090	578	512	90	70	74	69
市立賴厝國小 Laicuo Elementary School	2,310	1,202	1,108	193	181	189	180

資料來源：教育部統計處

Table 7-2 The Condition of Elementary School in North District (Cont.End)

								上學年度畢業生數 No. of Graduates in the Previous Academic Year
三年級 Grade 3		四年級 Grade 4		五年級 Grade 5		六年級 Grade 6		
男 Male	女 Female	男 Male	女 Female	男 Male	女 Female	男 Male	女 Female	
1,196	1,016	1,097	1,023	1,112	1,051	1,193	1,084	2,207
1,231	1,052	1,160	1,002	1,125	1,020	1,107	1,054	2,238
1,165	1,005	1,230	1,041	1,144	1,009	1,110	1,072	2,133
1,191	1,058	1,155	1,004	1,212	1,065	1,153	1,018	2,170
1,085	1,027	1,168	1,024	1,141	988	1,222	1,062	2,156
1,027	920	1,091	995	1,160	1,019	1,148	985	2,247
951	872	999	897	1,083	977	1,178	1,030	2,125
931	872	919	838	993	906	1,108	993	2,212
952	867	930	877	927	847	991	904	2,090
744	758	934	842	916	878	923	850	1,889
745	670	732	753	926	847	931	887	1,774
74	77	85	65	77	80	81	92	168
109	77	83	93	94	86	109	90	175
52	40	56	53	58	79	74	69	129
62	45	73	60	88	67	82	96	178
62	82	52	81	64	83	64	82	147
54	48	56	65	77	72	92	88	132
64	40	74	70	95	76	89	81	182
79	87	76	90	135	96	124	100	227
189	174	177	176	238	208	216	189	436

Source : Department of Statistics, M.O.E

表 8-1 醫療機構及其他醫事機構執業醫事人員數

單位：人

年底別	總計	醫師	中醫師	牙醫師	藥師	藥劑生	醫事放射師(士)	醫檢師(生)
End of Year	Grand Total	Physician	Doctor of Chinese Medicine	Dentist	Pharmacist	Assistant Pharmacist	Radio-logical Technologist (Technician)	Medical Technologist (Technician)
民國90年底 End of 2001	2,838	660	147	166	191	27	49	99
民國91年底 End of 2002	3,041	688	125	168	195	27	52	102
民國92年底 End of 2003	3,223	678	125	166	332	62	54	132
民國93年底 End of 2004	3,431	674	147	164	330	63	56	140
民國94年底 End of 2005	3,589	697	133	161	359	64	33	142
民國95年底 End of 2006	3,311	704	138	171	196	22	61	108
民國96年底 End of 2007	3,537	721	127	171	209	20	68	126
民國97年底 End of 2008	3,527	766	133	175	216	21	80	129
民國98年底 End of 2009	3,648	792	140	164	215	20	82	132
民國99年底 End of 2010	3,931	814	140	160	233	19	87	137
民國100年底 End of 2011	4,041	819	148	169	237	16	90	141

資料來源：臺中市政府衛生局

Table 8-1 Number of Registered Medical Personnel in Hospitals, Clinics and Other Medical Care Institutions

Unit : Person

護理師及護士	助產師(士)	鑲牙生	營養師	物理治療師(生)	職能治療師(生)	臨床心理師	諮商心理師	呼吸治療師	語言治療師	聽力師	牙體技術師(生)
Registered Professional Nurse & Registered Nurse	Registered Professional Midwife (Midwife)	Dental Assistant	Dietitian	Physical Therapist (Technician)	Occupational Therapist (Technician)	Clinical Psychologist	Counseling Psychologist	Respiratory Therapist	Speech and Language Therapist	Hearing Teacher	Dental Technologist (Technician)
1,448	1	—	16	25	9
1,629	—	—	18	25	12
1,607	—	2	20	32	13
1,777	—	2	20	43	15
1,875	—	2	23	47	19
1,794	—	—	23	36	22	7	—	29
1,960	—	—	26	44	24	7	—	34
1,861	—	—	23	51	29	8	—	35
1,957	—	—	28	44	27	10	—	37	—	—	—
2,180	—	—	28	46	27	10	—	37	9	4	—
2,248	1	—	27	53	27	12	1	39	10	3	—

Source : Health Bureau

表 8-2 醫院診所病床數

單位：床

年底別 End of Year		總計 Grand Total	醫院開放病床數				
			合計 Total	一般病床			
				急性 Acute		慢性	
				一般 病床 General	精神 病床 Psychia- tric	一般 病床 General	精神 病床 Psychiatric
民國90年底	End of 2001	2,136	1,445	1,380	45	20	—
民國91年底	End of 2002	2,276	1,522	1,417	45	10	50
民國92年底	End of 2003	2,138	1,469	1,374	45	—	50
民國93年底	End of 2004	2,293	1,528	1,433	45	—	50
民國94年底	End of 2005	2,605	1,755	1,460	85	—	210
民國95年底	End of 2006	2,612	1,755	1,460	85	—	210
民國96年底	End of 2007	2,969	2,075	1,780	85	—	210
民國97年底	End of 2008	2,908	2,055	1,760	85	—	210
民國98年底	End of 2009	2,920	2,055	1,760	85	—	210
民國99年底	End of 2010	2,887	1,995	1,700	85	—	210
民國100年底	End of 2011	2,882	1,995	1,700	85	—	210

資料來源：臺中市政府衛生局

Table 8-2 Number of Beds in Hospitals and Clinics

Unit : Bed

Hospital Open Beds							
General Beds		合計 Total	特殊病床 Special Beds				
Chronic			加護 病床 Intensive Care	燒傷 病床 Burn Care	嬰兒 病床 Infant Care	急診觀察病 床 Emergency Observation	安寧療 護病床 Palliative Care
結核 病床 T.B.	漢生病 病床 Leprosy						
—	—	606	150	8	76	47	—
—	—	678	150	8	76	51	—
—	—	588	167	8	60	49	—
—	—	680	167	8	60	48	—
—	—	710	178	8	45	48	—
—	—	706	174	8	45	55	—
—	—	746	205	8	45	68	18
—	—	758	218	6	45	68	18
—	—	748	200	6	45	68	18
—	—	782	188	6	50	68	18
—	—	730	168	6	50	68	18

Source : Health Bureau

表 8-2 醫院診所病床數(續完)

單位：床

年底別 End of Year		醫院開放病床數				
		特殊病床				
		呼吸照 護病床 Respirational Care	呼吸照 護中心 Respiratory Care	急性結核 病床 AcuteT.B.	精神 科加護病床 Psychiatric Intensive Care	手術 恢復床 Ether
民國90年底	End of 2001	88	23
民國91年底	End of 2002	132	24
民國92年底	End of 2003	142	...	—	...	23
民國93年底	End of 2004	202	...	—	...	24
民國94年底	End of 2005	232	...	—	...	24
民國95年底	End of 2006	232	—	—	—	24
民國96年底	End of 2007	188	—	—	—	28
民國97年底	End of 2008	77	59	—	60	28
民國98年底	End of 2009	77	59	—	60	28
民國99年底	End of 2010	122	59	—	60	28
民國100年底	End of 2011	105	59	—	—	28

資料來源：臺中市政府衛生局

Table 8-2 Number of Beds in Hospitals and Clinics (Cont.End)

Unit : Bed

Hospital Open Beds			診所病床數 Clinic Beds				
Special Beds			合計	觀察病床	嬰兒床	血液透析床	產科病床
血液透析床	嬰兒床	其他					
Hemodialysis	Nursery	Others	Total	Observation	Nursery	Hemodialysis	Maternity
82	129	3	88	59	14	15	...
108	126	3	76	51	10	15	...
83	53	3	84	54	10	20	...
115	53	3	85	55	10	20	...
119	53	3	140	68	22	50	...
115	53	—	151	70	22	50	9
130	53	3	148	67	22	50	9
122	53	4	155	74	22	50	9
53	130	4	177	77	22	69	9
126	53	4	170	70	22	69	9
171	53	4	157	63	16	69	9

Source :Health Bureau

表 8-3 藥商家數

單位：家

年底別 End of Year	藥商家數			
	合計 Total	西藥商 Western Medicine Firms		中藥商
		藥品販賣業 Dealer	藥品製造業 Manufacturer	藥品販賣業 Dealer
民國90年底 End of 2001
民國91年底 End of 2002
民國92年底 End of 2003
民國93年底 End of 2004	520	78	—	88
民國94年底 End of 2005	586	83	—	91
民國95年底 End of 2006	610	84	—	97
民國96年底 End of 2007	634	86	—	98
民國97年底 End of 2008	674	92	—	104
民國98年底 End of 2009	677	74	—	99
民國99年底 End of 2010	695	71	—	97
民國100年底 End of 2011	718	69	—	98

資料來源：臺中市政府衛生局

Table 8-3 Number of Pharmaceutical Firms

Unit : Number

Number of Pharmaceutical Firms				
Chinese Herb Firms	醫療器材商 Medical Device Firms		藥局	其他
藥品製造業 Manufacturer	醫療器材販賣業 Dealer	醫療器材製造業 Manufacturer	Pharmacies	Others
...
...
...
—	258	—	96	...
—	313	—	99	...
—	334	—	95	...
—	357	—	93	...
—	386	—	92	...
—	416	—	88	...
—	438	—	89	...
—	459	—	92	...

Source : Health Bureau

表 9-1 低收入戶戶數及人數

單位：戶、人

年 底 別 End of Year		總 計		第1類
		Grand Total		Level 1
		戶 數	人 數	戶 數
		No. of Households	No. of Persons	No. of Households
民國90年底	End of 2001
民國91年底	End of 2002
民國92年底	End of 2003	271	617	28
民國93年底	End of 2004	324	793	26
民國94年底	End of 2005	396	962	20
民國95年底	End of 2006	516	1,194	27
民國96年底	End of 2007	551	1,196	35
民國97年底	End of 2008	561	1,177	26
民國98年底	End of 2009	705	1,379	27
民國99年底	End of 2010	776	1,583	29
民國100年底	End of 2011	876	1,858	34

資料來源：臺中市政府社會局

Table 9-1 Households and Persons of Low Income Families

Unit : Household、Person

	第2類 Level 2		第3類 Level 3		
	人 數 No. of Persons	戶 數 No. of Households	人 數 No. of Persons	戶 數 No. of Households	人 數 No. of Persons
...
...
28	72	172	171	417	
26	59	157	239	610	
20	70	156	306	786	
27	128	308	361	859	
35	159	356	357	805	
26	150	303	385	848	
27	220	451	458	901	
29	206	408	541	1,146	
34	208	394	634	1,430	

Source : Social Affairs Bureau of Taichung City Government.

表 9-2 身心障礙者人數

單位：人

年底及年齡別		總計	視覺 障礙者	聽覺或 平衡機能 障礙者	聲音機能 或語言機 能障礙者	肢體 障礙者
End of Year & Age		Grand Total	Vision Disability	Hearing or Balancing Mechanism Disability	Voice or Speech Mechanism Disability	Limbs Disability
民國90年底	End of 2001
民國91年底	End of 2002
民國92年底	End of 2003
民國93年底	End of 2004	4,770	299	557	47	1,877
民國94年底	End of 2005	4,697	298	539	47	1,822
民國95年底	End of 2006	5,412	352	612	55	2,107
民國96年底	End of 2007	5,531	370	626	68	2,078
民國97年底	End of 2008	5,623	383	662	68	1,985
民國98年底	End of 2009	5,768	396	677	72	1,976
民國99年底	End of 2010	6,016	402	696	77	2,004
民國100年底	End of 2011	6,178	403	727	74	2,013

資料來源：臺中市政府社會局

Table 9-2 The Disabled Population

Unit : Person

智能 障礙者	重要器官 失去功能者	顏面 損傷者	植物人	失智 症者	自閉 症者	慢性 精神病 患者	多重 障礙者	其他 障礙者
Mentally Disability	Losing Functions of Primary Organs	Suffering Facial Damage	Unconscious Chronically	Senile Dementia	Autism	Chronic Psychosis	Multi- Disability	Others
...
...
...
344	494	17	23	90	37	477	474	34
335	506	14	24	97	50	458	469	38
399	614	10	30	133	56	485	515	44
419	632	14	25	154	66	527	498	54
429	648	13	25	176	72	559	547	56
415	687	14	27	210	78	603	550	63
430	738	15	28	224	87	646	601	68
429	734	18	32	242	86	669	674	77

Source :Social Affairs Bureau of Taichung City Government.

表10-1 辦理調解業務－方式別

單位：件、%

年別 Year	總 計 Grand Total				委員集體開會調 Meeting Mediation			
	合 計 Total	成 立 Sustained	成 立	不成立 Not Sustained	合 計 Total	成 立 Sustained	成 立	
			比率(%) Sustained Ratio (%)				比率(%) Sustained Ratio (%)	
民國90年 2001	486	458	94.24	28	
民國91年 2002	585	535	91.45	50	
民國92年 2003	492	429	87.20	63	—	—	—	
民國93年 2004	531	485	91.34	46	—	—	—	
民國94年 2005	617	574	93.03	43	—	—	—	
民國95年 2006	487	405	83.16	82	—	—	—	
民國96年 2007	666	555	83.33	111	—	—	—	
民國97年 2008	740	596	80.54	144	—	—	—	
民國98年 2009	939	780	83.07	159	—	—	—	
民國99年 2010	959	836	87.17	123	—	—	—	
民國100年 2011	1,080	969	89.72	111	—	—	—	

資料來源：民政課

Table 10-1 Mediations Conducted—by Mediation Type

Unit: Case、%

解 不成立 Not Sustained	委 員 獨 任 調 解 Independent Mediation				協 同 調 解 Accompany Mediation			
	合 計 Total	成 立 Sustained	成 立 比率(%) Sustained Ratio (%)	不 成 立 Not Sustained	合 計 Total	成 立 Sustained	成 立 比率(%) Sustained Ratio (%)	不 成 立 Not Sustained
...
...
—	492	429	87.20	63	213	213	100.00	—
—	531	485	91.34	46	263	257	97.72	6
—	617	574	93.03	43	326	321	98.47	5
—	487	405	83.16	82	58	52	89.66	6
—	666	555	83.33	111	10	6	60.00	4
—	740	596	80.54	144	8	4	50.00	4
—	939	780	83.07	159	23	17	73.91	6
—	959	836	87.17	123	15	9	60.00	6
—	1,080	969	89.72	111	—	—	—	—

Source : Civil Affairs Section

表10-2 辦理調解業務－案件別

單位：件

年 別 Year	總 計 Grand Total			民 事 結 案 件 數					
	合 計 Total	成 立 Sustained	不 成 立 Not Sustained	合 計 Total		債 權、債 務 Credit, Debt		物 權 Power of Property	
				成 立 Sustained	不 成 立 Not Sustained	成 立 Sustained	不 成 立 Not Sustained	成 立 Sustained	不 成 立 Not Sustained
	Total	Sustained	Not Sustained	Sustained	Not Sustained	Sustained	Not Sustained	Sustained	Not Sustained
民國90年 2001	486	458	28	317	17	305	15	7	1
民國91年 2002	585	535	50	369	32	330	16	7	1
民國92年 2003	492	429	63	286	40	236	33	—	—
民國93年 2004	531	485	46	346	35	34	2	3	—
民國94年 2005	617	574	43	339	25	11	3	3	1
民國95年 2006	487	405	82	151	30	22	3	1	5
民國96年 2007	666	555	111	170	45	14	1	125	29
民國97年 2008	740	596	144	160	51	13	2	111	22
民國98年 2009	939	780	159	197	160	51	15	13	2
民國99年 2010	959	836	123	169	68	25	11	122	38
民國100年 2011	1,080	969	111	199	57	21	8	145	25

資料來源：民政課

Table 10-2 Mediations Conducted - by Case Type

Unit: Case

Resolved Civil Cases									
親 屬 Relative		繼 承 Inherit		商 事 Commercial Business		營 建 工 程 Construction		其 他 Others	
成 立 Sustained	不 成 立 Not Sustained	成 立 Sustained	不 成 立 Not Sustained	成 立 Sustained	不 成 立 Not Sustained	成 立 Sustained	不 成 立 Not Sustained	成 立 Sustained	不 成 立 Not Sustained
3	—	—	1	1	—	1	—	—	—
5	7	—	1	4	—	4	1	19	6
7	2	—	—	1	1	2	—	40	4
3	2	—	—	6	—	2	1	298	30
1	—	1	1	—	—	—	—	323	20
4	—	1	—	—	—	3	3	120	19
5	3	—	2	—	—	4	1	22	9
2	3	1	1	—	—	—	—	33	23
4	3	2	2	2	—	1	1	28	16
3	3	—	—	—	—	1	—	18	16
1	—	—	1	—	—	—	1	32	22

Source : Civil Affairs Section

表10-2 辦理調解業務－案件別 (續完)

單位：件

年 別 Year	刑 事 結 案 件 數								
	合 計		妨 害 風 化		妨 害 婚 姻 及 家 庭		傷 害		
	Total		Obscenity		Offense against Family		Assult		
	成 立 Sustained	不 成 立 Not Sustained	成 立 Sustained	不 成 立 Not Sustained	成 立 Sustained	不 成 立 Not Sustained	成 立 Sustained	不 成 立 Not Sustained	
民國90年	2001	141	11	—	—	—	—	25	2
民國91年	2002	166	18	—	—	1	—	3	2
民國92年	2003	143	23	—	—	—	—	142	23
民國93年	2004	139	11	—	—	—	—	7	3
民國94年	2005	235	18	—	—	—	—	16	3
民國95年	2006	254	52	—	—	—	—	6	2
民國96年	2007	385	66	—	—	—	—	385	66
民國97年	2008	436	93	—	—	—	—	436	93
民國98年	2009	583	102	—	—	—	—	583	102
民國99年	2010	667	55	—	—	1	—	666	55
民國100年	2011	770	54	—	—	—	—	770	54

資料來源：民政課

Table 10-2 Mediations Conducted - by Case Type (Cont.End)

Unit: Case

Resolved Criminal Cases							
妨害自由名譽信用及秘密 Offense against Freedom Fame, Trust & Secrecy		竊盜及侵占詐欺 Stealing, Fraud & Conversion		毀棄損壞 Defacing		其 他 Others	
成 立 Sustained	不成立 Not Sustained	成 立 Sustained	不成立 Not Sustained	成 立 Sustained	不成立 Not Sustained	成 立 Sustained	不成立 Not Sustained
1	—	—	—	114	9	1	—
—	—	—	—	162	16	—	—
1	—	—	—	—	—	—	—
—	—	—	—	—	—	132	8
—	—	2	1	—	—	217	14
—	—	—	—	—	—	248	50
—	—	—	—	—	—	—	—
—	—	—	—	—	—	—	—
—	—	—	—	—	—	—	—
—	—	—	—	—	—	—	—

Source : Civil Affairs Section

表10-3 調解委員會組織概況

單位：人

年 別 Year	委員 總人數 Committee Grand Total	性別 Sex		年齡	
		男 Male	女 Female	未滿 40歲 Under 40 years of Age	40-50 歲未滿 40-under 50 years of Age
民國90年 2001
民國91年 2002
民國92年 2003	12	11	1	—	1
民國93年 2004	13	12	1	—	1
民國94年 2005	13	12	1	—	1
民國95年 2006	13	8	5	—	2
民國96年 2007	13	8	5	—	2
民國97年 2008	13	8	5	—	2
民國98年 2009	13	8	5	—	2
民國99年 2010	13	8	5	—	2
民國100年 2011	13	8	5	—	1

資料來源：民政課

Table 10-3 Mediation Committee Organizational Profile

Unit: Person

Age		教育程度 Educational Attainment			
50-60 歲未滿 50-under 60 years of Age	60歲 以上 Over 60 years of Age	大專 以上 Higher Education	高中 (職) Higher (Vocational) School	國中 Junior High School	國小 Elementary School
...
...
3	8	3	4	3	2
3	9	3	5	3	2
3	9	3	5	3	2
4	7	6	5	2	—
3	8	6	5	2	—
5	6	8	3	2	—
4	7	8	3	2	—
4	7	8	3	2	—
5	7	8	3	2	—

Source : Civil Affairs Section

表10-3 調解委員會組織概況（續完）

單位：人

年 別 Year	行業 Industry				
	農、林、 漁、牧業 Agriculture、 Forestry、 Fishery、 Husbandry	製造業、水電、 燃氣業及營造業 Manufacturing、 Water & electricity Supply、Gas supply、 Construction	商業 commerce	服務業 及其他 Service trade & other service	
民國90年	2001
民國91年	2002
民國92年	2003	1	—	6	5
民國93年	2004	—	—	4	9
民國94年	2005	—	—	1	12
民國95年	2006	—	—	2	11
民國96年	2007	—	—	2	11
民國97年	2008	—	—	2	11
民國98年	2009	—	—	2	11
民國99年	2010	—	—	2	11
民國100年	2011	—	—	2	11

資料來源：民政課

Table 10-3 Mediation Committee Organizational Profile (Cont.End)

Unit: Person

服務公職		委員年資				備註
public servant		Members of seniority				
曾任公職	未曾任公職	未滿4年	4-未滿8年	8-未滿16年	16年以上	
Used to take on a public servant	Never used to take on a public servant	Under 4 years	4-under 8 years	8-under 16 years	Over 16 years	
...
...
10	2	1	1	3	7	
9	4	1	1	3	8	
9	4	1	1	3	8	
6	7	6	1	—	6	
6	7	5	1	1	6	
4	9	7	1	1	4	
4	9	7	1	1	4	
4	9	2	5	2	4	
4	9	5	5	1	2	

Source : Civil Affairs Section

臺中市北區統計年報

中華民國 100 年

編印者：臺中市北區區公所會計室

地址：臺中市北區永興街 301 號

電話：(04)22314031

出版日期：中華民國 101 年 10 月

本刊同時登載於臺中市北區區公所網站

網址為 <http://www.north.taichung.gov.tw/>